



# GROSSESSE ET POST-PARTUM

---

- ASSISTANCE MÉDICALE À LA PROCRÉATION (AMP)  
ET LE DÉSIR D'ENFANT
- PRÉPARATION À L'ACCOUCHEMENT : PRÉPARER UNE FEMME,  
UN COUPLE, À UN ACCOUCHEMENT PHYSIOLOGIQUE ET  
EUTOCIQUE (EN DEHORS D'UN SUIVI GLOBAL)
- ACCOUCHER EN SALLE DE NAISSANCE PHYSIOLOGIQUE :  
PRISE EN CHARGE SPÉCIFIQUE, OUTILS ET MATÉRIELS
- SUITE DE COUCHES : COMMENT GÉRER ET ACCOMPAGNER  
LE «POST-PARTUM» ?



## ASSISTANCE MÉDICALE À LA PROCRÉATION (AMP) ET LE DÉSIR D'ENFANT

### Orientation / Classification :

Orientation : Accompagnement et prise en charge de la patiente dans la cadre d'une PMA.



GROSSESSE & POST PARTUM



#### Public Concerné :

- Sages Femmes D.E
- Tout service maternité CHU/CHR et maison de l'enfance
- Psychologues
- Kinésithérapeutes



#### Durée :

1 Jour (1 jour = 7 heures)



#### Tarif :

• 250 € TTC / Personne \* (1) (2)

\*Ce prix inclut les frais pédagogiques, le déjeuner et les pauses pour chaque jour de formation  
(1) Possibilité de déduction fiscale en frais réels si vous êtes imposable  
(2) Possibilité de paiement en 3 fois sans frais



#### Prise en charge :

- Consultez-nous pour les possibilités de prise en charge
- Nous pouvons vous accompagner dans vos démarches administratives ainsi que pour les solutions d'hébergement et de transport



#### Format :

INTER

INTRA

- Maximum 12 participants
- Minimum 6 participants



Présentiel

OU



À Distance



#### Date & lieux :

- Consulter notre calendrier sur notre Site Internet
- Possibilité d'adapter notre formation (dates & lieux) selon vos besoins ou contraintes en « présentiel » ou « à distance » en inter ou en intra

Merci de nous contacter pour étude de votre demande

Délais d'accès : nous contacter pour effectuer votre demande par téléphone au 05 56 37 26 09 ou par e-mail à [contact@proformed.fr](mailto:contact@proformed.fr). Votre demande sera prise en charge entre le moment de l'ouverture de la formation sur le site et ceci jusqu'à 7 jours avant le démarrage de la formation. Ceci sous réserve de place disponible et de la validation de votre paiement.

## ASSISTANCE MÉDICALE À LA PROCRÉATION (AMP) ET LE DÉSIR D'ENFANT



### Présentation de la Formation :

- L'AMP fait partie des grands enjeux de notre monde contemporain pour répondre à l'infertilité et au désir d'enfant.
- C'est pourquoi les sages-femmes se doivent de connaître les techniques de l'AMP, leurs indications et leur lien avec le désir d'enfant.
- Car le désir d'enfant et la maternité ne sont pas des évidences et le soignant devra tenir compte de toutes les facettes de ce désir pour répondre au mieux à la demande qui lui est faite.



### Objectifs de la Formation :

- L'AMP fait partie des grands enjeux de notre monde contemporain pour répondre à l'infertilité et au désir d'enfant. Elle apporte de nombreuses solutions mais au prix d'un parcours parfois long et psychologiquement difficile
- Est-ce si simple pour un couple, pour une femme et pour un homme de confier son corps à la technique médicale ? Comment soutenir les patients dans ce parcours ? Comment gérer les échecs ?
- Au cours de cette journée nous tenterons de répondre à ces questions, sachant que chaque situation est particulière, et que le soignant doit chercher à répondre au plus près de la demande qui lui est faite



### Outils pédagogiques :

- Questionnaire d'évaluation préalable : 1 QCM de 20 questions pour évaluation des connaissances relatives au programme est envoyé 15 jours avant la date de la formation.
- 1 livret de formation
- 1 bloc note et 1 stylo
- Matériel pour cours pratiques
- Correction en fin de formation du questionnaire d'évaluation préalable
- Questionnaire de satisfaction post formation

## ASSISTANCE MÉDICALE À LA PROCRÉATION (AMP) ET LE DÉSIR D'ENFANT

### Programme

08H30-09H00

Accueil des participants

09H00-09H45

Introduction

- Place de l'AMP dans notre monde contemporain et son lien à l'actualité du désir d'enfant
- Présence du désir d'enfant dans les consultations gynécologiques

09H45-10H30

La place de l'enfant dans la vie d'une femme : historique de la maternité en France, avènement de l'AMP

10H30-10H45

Pause

10H45-11H45

La psychologie féminine et le désir d'enfant

- Les théories psychanalytiques et leur lien avec le désir d'enfant
- Le désir d'enfant, une inconnue ? Ses contradictions

11H45-12H30

Je demande une aide pour procréer : volonté ou désir ?

12H30-13H30

Déjeuner

13H30-15H45

Diagnostics médicaux et apport de la psychanalyse

- Le diagnostic d'infertilité du couple et les possibilités thérapeutiques
- Le corps en médecine et en psychanalyse : la place de l'inconscient et de la parole

15H45-16H00

Pause

16H00-17H30

L'enjeu de la révision des lois de bioéthique : le passage de l'infertilité médicale à l'infertilité sociétale

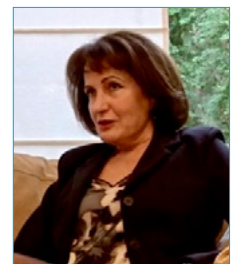
- État des lieux des lois de bioéthique avant la révision
- Les enjeux de la nouvelle loi

## ASSISTANCE MÉDICALE À LA PROCRÉATION (AMP) ET LE DÉSIR D'ENFANT



### Formateur

#### CATHERINE VACHER VITASSE GYNÉCOLOGUE ET PSYCHANALYSTE



- Médecin spécialiste en Gynécologie médicale
- Psychanalyste membre de l'ACF Aquitania et de l'Association Psychanalytique Aquitania
- Exercice libéral de la gynécologie médicale
- Attachée au Centre d'AMP du CHU de Bordeaux de 2006 à 2015 pour recevoir les couples en souffrance psychologique
- Entretiens au cabinet de psychanalyse pour les couples en parcours d'AMP



### Bibliographie

- Lansac J., Marret H. Gynécologie pour le praticien Ed Masson
- Vacher-Vitasse Catherine Énigmes du corps féminin et désir d'enfant Ed Champ social
- Collectif sous la direction de Christiane Alberti : ÊTRE MÈRE Des femmes psychanalystes parlent de la maternité Ed Navarin Le champ freudien

## PRÉPARATION À L'ACCOUCHEMENT: PRÉPARER UNE FEMME, UN COUPLE, À UN ACCOUCHEMENT PHYSIOLOGIQUE ET EUTOCIQUE (EN DEHORS D'UN SUIVI GLOBAL)

### Orientation / Classification :

Orientation N°6 : la grossesse et la parturition,  
prise en charge pharmacologique et non pharmacologique.



GROSSESSE & POST PARTUM



#### Public Concerné :

- Sages Femmes D.E
- Tout service maternité CHU/CHR et maison de l'enfance
- Psychologues
- Kinésithérapeutes



#### Durée :

2 Jours (1 jour = 7 heures)



#### Tarif :

• 390 € TTC / Personne \* (1) (2)

\*Ce prix inclut les frais pédagogiques, le déjeuner et les pauses pour chaque jour de formation

- (1) Possibilité de déduction fiscale en frais réels si vous êtes imposable  
(2) Possibilité de paiement en 3 fois sans frais



#### Prise en charge :

- Consultez-nous pour les possibilités de prise en charge
- Nous pouvons vous accompagner dans vos démarches administratives ainsi que pour les solutions d'hébergement et de transport



#### Format :

INTER

INTRA

- Maximum 12 participants
- Minimum 6 participants



Présentiel

OU



À Distance



#### Date & lieux :

• Consulter notre calendrier sur notre Site Internet

- Possibilité d'adapter notre formation (dates & lieux) selon vos besoins ou contraintes en « présentiel » ou « à distance » en inter ou en intra

Merci de nous contacter pour étude de votre demande

## PRÉPARATION À L'ACCOUCHEMENT: PRÉPARER UNE FEMME, UN COUPLE, À UN ACCOUCHEMENT PHYSIOLOGIQUE ET EUTOCIQUE (EN DEHORS D'UN SUIVI GLOBAL)



### Présentation de la Formation :

Isabelle Dumon, forte de 30 années d'expérience dans la prise en charge de la femme et du couple lors de l'accouchement physiologique va présenter les points forts de cet accompagnement. Celui-ci passe par une capacité et des techniques d'écoute de la femme et du couple mais aussi par la mise en confiance et l'accompagnement dans le lâcher-prise. Enfin le bébé sera repositionné en tant qu'acteur durant la période de la grossesse mais aussi pendant toute la durée de la naissance.



### Objectifs de la Formation :

- Apprendre à diriger les séances
- Apprendre à respecter les croyances
- Apprendre à donner confiance, à guider vers le lâcher-prise
- Apprendre aux parents le rôle actif du bébé pendant la grossesse et durant la naissance



### Outils pédagogiques :

- Questionnaire d'évaluation préalable : 1 QCM de 20 questions pour évaluation des connaissances relatives au programme est envoyé 15 jours avant la date de la formation.
- 1 livret de formation
- 1 bloc note et 1 stylo
- Matériel pour cours pratiques
- Correction en fin de formation du questionnaire d'évaluation préalable
- Questionnaire de satisfaction post formation

## PRÉPARATION À L'ACCOUCHEMENT: PRÉPARER UNE FEMME, UN COUPLE, À UN ACCOUCHEMENT PHYSIOLOGIQUE ET EUTOCIQUE (EN DEHORS D'UN SUIVI GLOBAL)

### Programme du jour 1

Définition de l'accouchement physiologique  
Intégration de l'accouchement physiologique dans  
l'établissement médical

Gestion des différences :

- Liberté du corps et des choix des parents
- Identification et acceptation des modifications corporelles
- Identification et acceptation des évolutions émotionnelles
- Particularités du suivi médical
- Définition des limites acceptables
- Mise en place de la relation entre la sage-femme et la parturiente

Développement des points de la matinée  
Contraintes et assistance à la parturiente et au père

- Pour l'équipe médicale et son organisation (une SF pour une parturiente...) et le médecin référent
- Calendrier des rencontres, consultations et examens
- Lieu prévu pour les consultations, la préparation et l'accouchement
- Contraintes matérielles
- Mode d'utilisation des outils
- Partage réflexif et questions

### Programme du jour 2

Les fondamentaux pour installer la confiance  
nécessaire

- La 1ère rencontre avec la parturiente et son compagnon
- Exemples concrets à partir de cas réels
- Les difficultés rencontrées
- Les obstacles au physiologique
- L'organisation et la mise en place du suivi ultérieur, constitution du dossier « physio »
- La 1ère préparation, 4ème mois



## PRÉPARATION À L'ACCOUCHEMENT: PRÉPARER UNE FEMME, UN COUPLE, À UN ACCOUCHEMENT PHYSIOLOGIQUE ET EUTOCIQUE (EN DEHORS D'UN SUIVI GLOBAL)

### Programme du jour 2 (suite)

#### La préparation individualisée

##### Organisation des séances

- Le matériel utile et nécessaire
- Le bassin maternel et le travail sur le corps (poupée, bassin) le chemin du bébé et de la maman
- La relaxation, outils et supports
- Formation à la relaxation et à l'appropriation de la méthode par la SF
- Les aides utiles (homéopathie, HE, etc...)

#### L'accouchement, à partir des expériences vécues par la formatrice

##### Les premiers signes, moment de l'arrivée à la maternité

- Validation du physiologique tout au long de l'accouchement
- Transmission et appropriation du dossier « physio »
- Gestion de la douleur, des contractions, de la pudeur du compagnon
- Les postures, les positions et l'utilisation du matériel.
- Partage réflexif et questions

## Programme

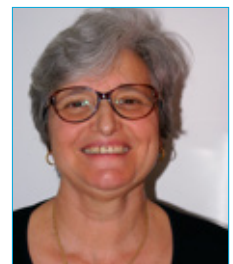
## PRÉPARATION À L'ACCOUCHEMENT: PRÉPARER UNE FEMME, UN COUPLE, À UN ACCOUCHEMENT PHYSIOLOGIQUE ET EUTOCIQUE (EN DEHORS D'UN SUIVI GLOBAL)



### Formateur

#### ISABELLE DUMON SAGE-FEMME

- 1979 : Diplômée de l'Ecole de POISSY (1ère promotion de cette école)
- En 2011 : elle s'installe en cabinet libéral afin de pouvoir exercer à la Maison de Naissance Arc en Ciel à Lormont, près de Bordeaux.
- 2018-2019 : Formatrice de l'équipe des sages-femmes du CHU Nancy.



### Bibliographie

- La maternité et les Sages Femmes
- Homéopathie infantile pratique
- Guide pratique de clinique périnatale
- Mécanique et techniques obstétricales
- L'aromathérapie et la grossesse
- L'induction hypnotique dans la prise en charge de la maternité
- Venir au monde : les rituels de la naissance au Maroc, approche anthropologique.

## ACCOUCHER EN SALLE DE NAISSANCE PHYSIOLOGIQUE : PRISE EN CHARGE SPÉCIFIQUE, OUTILS ET MATÉRIELS

### Orientation / Classification :

N°3 : Préparation à la naissance



GROSSESSE & POST PARTUM



#### Public Concerné :

- Sages Femmes D.E
- Tout service maternité CHU/CHR et maison de l'enfance
- Psychologues
- Kinésithérapeutes



#### Durée :

1 Jour (1 jour = 7 heures)



#### Tarif :

• 250 € TTC / Personne \* (1) (2)

\*Ce prix inclut les frais pédagogiques, le déjeuner et les pauses pour chaque jour de formation  
(1) Possibilité de déduction fiscale en frais réels si vous êtes imposable  
(2) Possibilité de paiement en 3 fois sans frais



#### Prise en charge :

- Consultez-nous pour les possibilités de prise en charge
- Nous pouvons vous accompagner dans vos démarches administratives ainsi que pour les solutions d'hébergement et de transport



#### Format :

INTER

INTRA

- Maximum 12 participants
- Minimum 6 participants



Présentiel

OU



À Distance



#### Date & lieux :

- Consulter notre calendrier sur notre Site Internet
- Possibilité d'adapter notre formation (dates & lieux) selon vos besoins ou contraintes en « présentiel » ou « à distance » en inter ou en intra

Merci de nous contacter pour étude de votre demande

Délais d'accès : nous contacter pour effectuer votre demande par téléphone au 05 56 37 26 09 ou par e-mail à [contact@proformed.fr](mailto:contact@proformed.fr). Votre demande sera prise en charge entre le moment de l'ouverture de la formation sur le site et ceci jusqu'à 7 jours avant le démarrage de la formation. Ceci sous réserve de place disponible et de la validation de votre paiement.

## ACCOUCHER EN SALLE DE NAISSANCE PHYSIOLOGIQUE : PRISE EN CHARGE SPÉCIFIQUE, OUTILS ET MATÉRIELS



### Présentation de la Formation :

La sage-femme doit savoir rester dans l'ombre et/ou dans la lumière. Elle doit savoir se positionner au bon endroit, au bon moment, et surtout savoir se retirer quand il faut.

C'est ce positionnement professionnel qui sera présenté lors de ce séminaire.

Pour cela Isabelle Dumon reviendra sur les étapes clés de la prise en charge, présentera les outils et le matériel indispensable pour assurer un accouchement physiologique optimal.



### Objectifs de la Formation :

- Maîtriser les différentes techniques de prise en charge de la patiente souhaitant accoucher en salle de naissance physiologique
- Utiliser l'ensemble des outils en relation avec un accouchement eutocique
- Assurer un encadrement psychologique bienveillant de la patiente



### Outils pédagogiques :

- Questionnaire d'évaluation préalable : 1 QCM de 20 questions pour évaluation des connaissances relatives au programme est envoyé 15 jours avant la date de la formation.
- 1 livret de formation
- 1 bloc note et 1 stylo
- Matériel pour cours pratiques
- Correction en fin de formation du questionnaire d'évaluation préalable
- Questionnaire de satisfaction post formation

## ACCOUCHER EN SALLE DE NAISSANCE PHYSIOLOGIQUE : PRISE EN CHARGE SPÉCIFIQUE, OUTILS ET MATÉRIELS

GROSSESSE & POST PARTUM

### Programme

08H30-09H00

Accueil des participants

09H00-10H15

- Analyse des gestes
- Analyse des corps
- Analyse des silences

10H15-10H30

Pause

10H30-12H30

- Respecter les croyances
- Amener la patiente à la confiance en soi et en l'équipe obstétricale

12H30-14H00

Déjeuner

13H30-15H45

**Ouvrir le coeur et la conscience**  
Ouvrir le coeur et la conscience des parents au rôle actif du bébé

15H30-15H45

Pause

15H45-16H30

**Aider**  
Aider à trouver la force, le courage et l'acceptation

16H30-17H30

**Conclusion**  
Discussions et partages

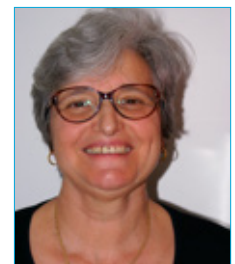
## ACCOUCHER EN SALLE DE NAISSANCE PHYSIOLOGIQUE : PRISE EN CHARGE SPÉCIFIQUE, OUTILS ET MATÉRIELS



### Formateur

#### ISABELLE DUMON SAGE-FEMME

- 1979 : Diplômée de l'Ecole de POISSY (1ère promotion de cette école)
- En 2011 : elle s'installe en cabinet libéral afin de pouvoir exercer à la Maison de Naissance Arc en Ciel à Lormont, près de Bordeaux.
- 2018-2019 : Formatrice de l'équipe des sages-femmes du CHU Nancy.



### Bibliographie

- La maternité et les Sages Femmes
- Homéopathie infantile pratique
- Guide pratique de clinique périnatale
- Mécanique et techniques obstétricales
- L'aromathérapie et la grossesse
- L'induction hypnotique dans la prise en charge de la maternité
- Venir au monde : les rituels de la naissance au Maroc, approche anthropologique.

## SUITE DE COUCHES : COMMENT GÉRER ET ACCOMPAGNER LE « POST-PARTUM » ?

### Orientation / Classification :

Orientation : Prise en charge du post-partum



GROSSESSE & POST PARTUM



#### Public Concerné :

- Sages Femmes D.E
- Tout service maternité CHU/CHR et maison de l'enfance
- Psychologues
- Kinésithérapeutes



#### Durée :

1 Jour (1 jour = 7 heures)



#### Tarif :

• 250 € TTC / Personne \* (1) (2)

\*Ce prix inclut les frais pédagogiques, le déjeuner et les pauses pour chaque jour de formation

- (1) Possibilité de déduction fiscale en frais réels si vous êtes imposable  
(2) Possibilité de paiement en 3 fois sans frais



#### Prise en charge :

- Consultez-nous pour les possibilités de prise en charge
- Nous pouvons vous accompagner dans vos démarches administratives ainsi que pour les solutions d'hébergement et de transport



#### Format :

INTER

INTRA

- Maximum 12 participants
- Minimum 6 participants



Présentiel

OU



À Distance



#### Date & lieux :

- Consulter notre calendrier sur notre Site Internet
- Possibilité d'adapter notre formation (dates & lieux) selon vos besoins ou contraintes en « présentiel » ou « à distance » en inter ou en intra

Merci de nous contacter pour étude de votre demande

Délais d'accès : nous contacter pour effectuer votre demande par téléphone au 05 56 37 26 09 ou par e-mail à [contact@proformed.fr](mailto:contact@proformed.fr). Votre demande sera prise en charge entre le moment de l'ouverture de la formation sur le site et ceci jusqu'à 7 jours avant le démarrage de la formation. Ceci sous réserve de place disponible et de la validation de votre paiement.

## SUITE DE COUCHES : COMMENT GÉRER ET ACCOMPAGNER LE « POST-PARTUM » ?



### Présentation de la Formation :

Le post-partum représente une étape clé de la parentalité. Isabelle Dumon a, pendant 30 ans suivi et accompagné les femmes et les couples dans cette période parfois complexe. Sa conférence sera articulée autour de l'encadrement de la sortie précoce, la mise en place d'un allaitement optimal, la prise en charge des douleurs et enfin le diagnostique et le suivi des difficultés émotionnelles liées à cet évènement.



### Objectifs de la Formation :

- Initier et conduire le bon déroulement d'un allaitement naturel de naissance physiologique
- Soulager les douleurs du post-partum
- Diagnostiquer et prendre en charge les difficultés émotionnelles parentales



### Outils pédagogiques :

- Questionnaire d'évaluation préalable : 1 QCM de 20 questions pour évaluation des connaissances relatives au programme est envoyé 15 jours avant la date de la formation.
- 1 livret de formation
- 1 bloc note et 1 stylo
- Matériel pour cours pratiques
- Correction en fin de formation du questionnaire d'évaluation préalable
- Questionnaire de satisfaction post formation



## SUITE DE COUCHES : COMMENT GÉRER ET ACCOMPAGNER LE « POST-PARTUM » ?

GROSSESSE & POST PARTUM

### Programme

08H30-09H00

Accueil des participants

09H00-10H15

La sortie : Comment gérer cette étape ?

10H15-10H30

Pause

10H30-12H30

**L'allaitement**  
• L'allaitement et son accompagnement  
• Aspect technique et psychologique

12H30-14H00

Déjeuner

14H00-16H00

La prise en charge :  
les types de douleurs et leurs origines

16H00-16H15

Pause

16H15-17H00

**La gestion**  
• Gestion des difficultés émotionnelles parentales  
• La nouvelle famille  
• Le retour à la maison  
• Prise en charge et accompagnement

17H00-18H00

Partage des expériences  
Questions & débats

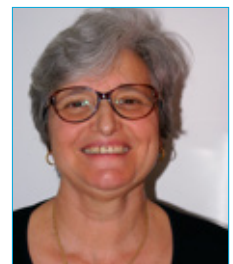
## SUITE DE COUCHES : COMMENT GÉRER ET ACCOMPAGNER LE « POST-PARTUM » ?



### Formateur

#### ISABELLE DUMON SAGE-FEMME

- 1979 : Diplômée de l'Ecole de POISSY (1ère promotion de cette école)
- En 2011 : elle s'installe en cabinet libéral afin de pouvoir exercer à la Maison de Naissance Arc en Ciel à Lormont, près de Bordeaux.
- 2018-2019 : Formatrice de l'équipe des sages-femmes du CHU Nancy.



### Bibliographie

- La maternité et les Sages Femmes
- Homéopathie infantile pratique
- Guide pratique de clinique périnatale
- Mécanique et techniques obstétricales
- L'aromathérapie et la grossesse
- L'induction hypnotique dans la prise en charge de la maternité
- Venir au monde : les rituels de la naissance au Maroc, approche anthropologique.