

ACCOMPAGNEMENT DE LA PERSONNE ÂGÉE ET DES AIDANTS

- PRAP 2S (PRÉVENTION DES RISQUES LIÉS À L'ACTIVITÉ PHYSIQUE DANS LE SECTEUR MÉDICO-SOCIAL)
 - L'AIDE AUX AIDANTS FAMILIAUX
 - BIEN TRAITANCE DES PERSONNES VULNÉRABLES
 - DÉPRESSION ET RISQUES DE SUICIDE CHEZ LA PERSONNE ÂGÉE
- LES TROUBLES DU COMPORTEMENT (ADOSSÉS À UNE MALADIE D'ALZHEIMER OU APPARENTÉE) CHEZ LA PERSONNE AGÉE
 - VIE AFFECTIVE ET SEXUALITÉ DE LA PERSONNE AGÉE
 - COMMENT BIEN VIVRE LA FIN DE VIE ?
 - BIEN COMPRENDRE LE VIEILLISSEMENT POUR MIEUX L'ACCOMPAGNER
- LE PROJET D'ACCOMPAGNEMENT PERSONNALISÉ « LE P.A.P » EN EHPAD OU À DOMICILE
 - DÉPISTAGE, PRÉVENTION ET TRAITEMENT DES SITUATIONS DE DÉNUTRITION
 - LA POSTURE ET LES GESTES À ADOPTER DANS LA MANUTENTION DES PATIENTS HOSPITALISÉS OU À DOMICILE
 - L'ACCOMPAGNEMENT DE FIN DE VIE
 - DÉMARCHÉ ETHIQUE ET PRATIQUES SOIGNANTES
INTÉGRER LA RÉFLEXION ÉTHIQUE DANS LE QUOTIDIEN DES SOIGNANTS



PRAP 2S (PRÉVENTION DES RISQUES LIÉS À L'ACTIVITÉ PHYSIQUE DANS LE SECTEUR MÉDICO-SOCIAL)

Orientation / Classification :

Devenir acteur de la prévention et force de proposition en matière d'évaluation des risques professionnels dans sa structure. Connaître les risques liés à son métier. Savoir observer, décrire, analyser sa situation de travail et proposer des actions d'améliorations concrètes.



ACCOMPAGNEMENT DE LA PERSONNE ÂGÉE ET DES AIDANTS



Public Concerné :

Soignant ou faisant fonction, intervenant à domicile manutentionnant des personnes à mobilité réduite.



Durée :

2x2 jours de formation soit 28h au total réparties ainsi : 1ère et 2ème journée consécutive. Temps d'intersession d'une semaine pendant lequel il est attendu un travail personnel (Évaluation d'une situation de travail dangereuse à l'aide de la grille d'analyse présentée en formation). 3^{ème} et 4^{ème} journées consécutives.



Tarif :

2 500 TTC / Groupe * (1) (2)

*1 Groupe = Mini 4 personnes / Max 10 personnes



Prise en charge :

Selon les modalités de ou des établissements et ou structures spécialistes de l'environnement médico-social



Format :



Présentiel

- Maximum 10 participants
- Minimum 4 participants



Date & lieux :

Sur demande

Délais d'accès : nous contacter pour effectuer votre demande par téléphone au 05 56 37 26 09 ou par e-mail à contact@proformed.fr. Votre demande sera prise en charge entre le moment de l'ouverture de la formation sur le site et ceci jusqu'à 7 jours avant le démarrage de la formation. Ceci sous réserve de place disponible et de la validation de votre paiement.

PRAP 2S (PRÉVENTION DES RISQUES LIÉS À L'ACTIVITÉ PHYSIQUE DANS LE SECTEUR MÉDICO-SOCIAL)



Présentation de la Formation :

Notions de base en Prévention des Risques liés à l'Activité Physique dans la santé et la sécurité au travail (acteurs internes/externes, AT/MP, sinistralité de la branche, risques professionnels, cadre juridique).
Les enjeux : Humain, Réglementaire, Économique
Anatomie et TMS (Troubles musculo-squelettique)
Principes de sécurité physique d'économie d'effort durable / principes d'aide à la mobilité. Notions de danger, de risque et de situation de travail dangereuse. Notions de prévention et de protection. Identification de la charge mentale et de la charge émotionnelle.
L'accompagnement de la mobilité des personnes en prenant soin de l'autre et de soi. Apprentissage des techniques de manutention et utilisation du matériel d'aide aux transferts (planche de transfert, drap de glisse, disque de pivotement, lève personne, verticalisateur, lit médicalisé). Étude d'un poste de travail (Situation de travail dangereuse) – utilisation de la grille d'analyse de situation de travail dangereuse. Proposition d'actions d'amélioration. La démarche PRAP-2S dans l'entreprise : cheminement des grilles d'analyse, rôle de l'animateur en prévention des risques, de l'acteur PRAP-2S, et du comité de suivi, communication, alimentation du DUERP.
Épreuve certifiante.



Objectifs de la Formation :

Obj général :

- Comprendre les objectifs et l'organisation de la formation
- Identifier les différents enjeux humains, économiques, réglementaires et juridique
- Connaître les risques de son métier
- Comprendre le fonctionnement de base de l'appareil locomoteur de l'être humain
- Comprendre le lien entre travail et pathologies liées au travail



Outils pédagogiques :

Recueil des attentes. Utilisation de matériel selon référentiel PRAP-2S (outils INRS), vidéo projecteur, paperboard, présentation Powerpoint, supports pédagogiques divers. Matériel d'aide aux transferts. Alternance d'apports théoriques et pratiques. Pédagogie heuristique, explicative, démonstrative, applicative.

PRAP 2S (PRÉVENTION DES RISQUES LIÉS À L'ACTIVITÉ PHYSIQUE DANS LE SECTEUR MÉDICO-SOCIAL)

Contenu de la formation :

- 1 - Se situer en tant qu'acteur de prévention des risques liés à l'activité physique dans son établissement
 - Comprendre l'intérêt de la prévention
 - o Repérer les différents enjeux pour l'entreprise ou l'établissement
 - o Comprendre l'intérêt de la démarche de prévention
 - o Situer les différents acteurs de la prévention et leurs rôles
 - Connaître les risques de son métier
 - o Comprendre le mécanisme d'apparition du dommage
 - o Reconnaître les principaux risques de son métier et les effets induits
 - o Repérer, dans son métier, les situations de travail susceptibles de nuire à sa santé
 - 2 - Observer et analyser sa situation de travail en s'appuyant sur le fonctionnement du corps humain, afin d'identifier les différentes atteintes à la santé susceptibles d'être encourues
 - Caractériser les dommages potentiels liés à l'activité physique en utilisant les connaissances relatives au fonctionnement du corps humain
 - o Connaître le fonctionnement du corps humain
 - o Repérer les limites du fonctionnement du corps humain
 - o Identifier et caractériser les différentes atteintes à la santé
 - Observer son travail pour identifier ce qui peut nuire à sa santé
 - o Observer et décrire son activité de travail en prenant en compte sa complexité
 - o Identifier et caractériser les risques potentiels liés à l'activité physique
 - o Analyser les différentes causes d'exposition à ces risques potentiels
 - 3 - Participer à la maîtrise du risque dans son entreprise ou son établissement et à sa prévention
 - Proposer des améliorations de sa situation de travail
 - o A partir des causes identifiées au cours de son analyse
 - o En agissant sur l'ensemble des déterminants de sa situation de travail
 - o En prenant en compte les principes généraux de prévention
 - Faire remonter l'information aux personnes concernées
 - o Identifier les personnes concernées
- o Utiliser les modes de communication et de remontée d'information en vigueur dans l'entreprise ou l'établissement
- Se protéger en respectant les principes de sécurité physique et d'économie d'effort
- o Connaître et appliquer les principes de sécurité physique et d'économie d'effort à l'ensemble de ses situations de travail
- o Connaître et utiliser les différents équipements mécaniques et aides à la manutention
- 4 - Accompagner la mobilité de la personne aidée, en prenant soin de l'autre et de soi
- Identifier les enjeux d'un accompagnement
- o Argumenter les enjeux pour la personne aidée et sa famille
- o Identifier les enjeux pour l'accompagnant
- o Identifier les enjeux pour l'établissement
- Séquencer les déplacements naturels permettant de se mouvoir
- o Repérer les étapes nécessaires aux déplacements naturels
- o Déterminer les capacités nécessaires à la réalisation des déplacements
- Analyser la situation d'un accompagnement
- o S'assurer des possibilités de la personne aidée à réaliser seule son déplacement
- o Identifier les capacités de la personne aidée à réaliser les étapes du déplacement naturel
- o Identifier les déterminants liés à l'environnement qui facilitent ou limitent le déplacement
- o Prendre en compte les risques pour la personne aidée et l'accompagnant
- Caractériser les aides techniques au regard des situations d'accompagnement
- o Identifier les aides techniques au regard des contraintes environnementales
- o Déterminer les aides techniques en fonction des caractéristiques des personnes aidées
- Mettre en œuvre un accompagnement à partir de son analyse en prenant soin de la personne aidée et de soi
- o Prendre en compte le résultat de l'analyse de la situation d'accompagnement
- o Guider la personne aidée en respectant les étapes du déplacement naturel
- o Compenser les incapacités par une assistance sans portage délétère en intégrant si nécessaire une aide technique.

PRAP 2S (PRÉVENTION DES RISQUES LIÉS À L'ACTIVITÉ PHYSIQUE DANS LE SECTEUR MÉDICO-SOCIAL)

Programme

Jour 1

Pause déjeuner

Jour 2

Pause déjeuner

Séquence 1

- Présentation
- Objectifs de la formation
- Les enjeux de la prévention
- Les risques du métier
- Présentation du dispositif et rôles des différents acteurs
- Fonctionnement et limites du corps humain

Séquence 2

- Principes de prévention
- Les PSPEE
- Ces principes adaptés à l'ALM
- Les mouvements naturels du corps humain
- Les enjeux de l'ALM

Séquence 3

- Notion de Situation de travail (ITAMaMi)
- Différents niveaux d'implication de l'homme au travail
- Observation de la situation de travail
- Analyse de sa situation de travail à l'aide de la grille d'observation et d'analyse PRAP

Séquence 4

- Le schéma décisionnel
- L'accompagnement à la mobilité des personnes
- Consignes travaux d'intersession

PRAP 2S (PRÉVENTION DES RISQUES LIÉS À L'ACTIVITÉ PHYSIQUE DANS LE SECTEUR MÉDICO-SOCIAL)

Programme

Intersession en établissement

- Travail d'intersession à réaliser :
- Analyse d'une situation de travail à risques à l'aide de la grille d'observation et d'analyse PRAP
- Mise en application du schéma décisionnel dans un accompagnement

Jour 3

Séquence 5

- Débriefing par le formateur sur le travail intersession
- Réactivation mémoire
- La recherche de pistes de solutions
- Épreuve certificative prévention

Pause déjeuner

Séquence 6

- Révision de l'accompagnement à la mobilité
- Introduction des aides techniques

Jour 4

Séquence 7

- Certification ALM

Pause déjeuner

Séquence 8

- La remontée des informations et la communication
- Réunion du groupe projet
- Bilan de fin de formation écrit
- Bilan oral avec un membre de l'encadrement ou de la direction

PRAP 2S (PRÉVENTION DES RISQUES LIÉS À L'ACTIVITÉ PHYSIQUE DANS LE SECTEUR MÉDICO-SOCIAL)



Formateur

LAURENT ANDREO
GÉRANT D'UNE SOCIÉTÉ DE
COMMUNICATION & PRÉSIDENT D'UN
ORGANISME DE FORMATION

Formateur prévention & sécurité

- Formateur certifié par l'INRS "PRAP"
- Formateur spécialiste de la prévention des risques professionnels
- Formateur certifié par l'INRS "SST"
- Formateur de secours
- Formateur spécialiste de la prévention



L'AIDE AUX AIDANTS FAMILIAUX

Orientation / Classification :

Orientation : maladies chroniques, perte d'autonomie, intervention des aidants



ACCOMPAGNEMENT DE LA PERSONNE ÂGÉE ET DES AIDANTS



Public Concerné :

Tout Soignant ou autre personnel intervenant en établissement Public ou Privé dédié à la prise en charge des personnes âgées (EHPAD, RPA, MAD, SAD, SAP, CLIC, Conseils Généraux, etc.)

- Aides-soignants
- Auxiliaires de vie
- Infirmiers
- Médecins
- Psychologues



Durée :

1 Jour (1 jour = 7 heures)



Tarif :

• 250 € TTC / Personne * (1) (2)

*Ce prix inclut les frais pédagogiques, le déjeuner et les pauses pour chaque jour de formation

- (1) Possibilité de déduction fiscale en frais réels si vous êtes imposable
(2) Possibilité de paiement en 3 fois sans frais



Prise en charge :

- Consultez-nous pour les possibilités de prise en charge
- Nous pouvons vous accompagner dans vos démarches administratives ainsi que pour les solutions d'hébergement et de transport



Format :

INTER

INTRA

- Maximum 12 participants
- Minimum 6 participants



Présentiel

OU



À Distance



Date & lieux :

- Consulter notre calendrier sur notre Site Internet
- Possibilité d'adapter notre formation (dates & lieux) selon vos besoins ou contraintes en « présentiel » ou « à distance » en inter ou en intra

Merci de nous contacter pour étude de votre demande

Délais d'accès : nous contacter pour effectuer votre demande par téléphone au 05 56 37 26 09 ou par e-mail à contact@proformed.fr. Votre demande sera prise en charge entre le moment de l'ouverture de la formation sur le site et ceci jusqu'à 7 jours avant le démarrage de la formation. Ceci sous réserve de place disponible et de la validation de votre paiement.

L'AIDE AUX AIDANTS FAMILIAUX



Présentation de la Formation :

Les aidants familiaux font partie intégrante du parcours de soin de la personne âgée à domicile ou en institution.

Le but de cette journée de formation est de présenter aux professionnels de santé tous les bouleversements (familiale, sociale, professionnelle ect...), lorsqu'un proche devient un aidant.

Quelle place les professionnels ont à jouer dans la relation aidant-aidé ?

Enfin il sera étudié l'aide directe qu'ils peuvent apporter aux aidants et ainsi contribuer à une amélioration de leur qualité de vie.



Objectifs de la Formation :

Obj général : savoir accompagner l'aidant

Obj séquencés :

- Comprendre les bouleversements générés par le statut d'aidant
- Savoir s'intégrer entre l'aidant et le soignant
- Identifier l'aide à mettre en place pour optimiser l'action de l'aidant



Outils pédagogiques :

- Questionnaire d'évaluation préalable : 1 QCM de 20 questions pour évaluation des connaissances relatives au programme est envoyé 15 jours avant la date de la formation.
- 1 livret de formation
- 1 bloc note et 1 stylo
- Matériel pour cours pratiques
- Brainstorming et méthode des « post-it »
- Apports théoriques
- Échanges d'expériences pratiques
- Mises en situation
- Exercices divers permettant de faire émerger la trame des processus psychiques en question
- Correction en fin de formation du questionnaire d'évaluation préalable
- Questionnaire de satisfaction post formation

L'AIDE AUX AIDANTS FAMILIAUX

Programme

08H30-09H00

Accueil des participants

09H00-10H45

Brainstorming
Chiffres clés et définitions

10H45-11H00

Pause

11H00-12H30

- Explication du rôle de l'aidant au sein de la dynamique familiale
- Place de l'aidant dans le parcours de soins

12H30-14H00

Déjeuner

14H30-12H30

- Le paradoxe : la réticence des aidants à vouloir recourir aux aides
- Les facteurs d'épuisement des aidants

15H45-16H00

Pause

16H00-17H30

- Les solutions d'aides aux aidants (EHPAD + domicile)
- Témoignages vidéos & analyses des cas

L'AIDE AUX AIDANTS FAMILIAUX



Formateur

VALENTIN EMERIC NEUROPSYCHOLOGUE

Psychologie Clinique spécialité
neuropsychologie

- MASTER 2 de Neuropsychologie clinique
- DU de Sciences neuropsychologiques
- Neuropsychologue en EHPAD
- Formateur au CNFPT Aquitaine et à l'APDHES
- Intervenant à l'IFAS Pierre Veaux



Bibliographie

- France Alzheimer

BIENTRAITANCE DES PERSONNES VULNÉRABLES

Orientation / Classification :

Orientation : Prise en charge et accompagnement de la personne âgée vulnérable



ACCOMPAGNEMENT DE LA
PERSONNE ÂGÉE ET DES AIDANTS



Public Concerné :

Tout Soignant ou autre personnel intervenant en établissement Public ou Privé dédié à la prise en charge des personnes âgées (EHPAD, RPA, MAD, SAD, SAP, CLIC, Conseils Généraux, etc.)

- Aides-soignants
- Auxiliaires de vie
- Infirmiers
- Médecins
- Psychologues



Durée :

3 Jours (1 jour = 7 heures)



Tarif :

• 590 € TTC / Personne * (1) (2)

*Ce prix inclut les frais pédagogiques, le déjeuner et les pauses pour chaque jour de formation

- (1) Possibilité de déduction fiscale en frais réels si vous êtes imposable
- (2) Possibilité de paiement en 3 fois sans frais



Prise en charge :

- Consultez-nous pour les possibilités de prise en charge
- Nous pouvons vous accompagner dans vos démarches administratives ainsi que pour les solutions d'hébergement et de transport



Format :

INTER

INTRA

- Maximum 12 participants
- Minimum 6 participants



Présentiel

OU



À Distance



Date & lieux :

- Consulter notre calendrier sur notre Site Internet
- Possibilité d'adapter notre formation (dates & lieux) selon vos besoins ou contraintes en « présentiel » ou « à distance » en inter ou en intra

Merci de nous contacter pour étude de votre demande

Délais d'accès : nous contacter pour effectuer votre demande par téléphone au 05 56 37 26 09 ou par e-mail à contact@proformed.fr. Votre demande sera prise en charge entre le moment de l'ouverture de la formation sur le site et ceci jusqu'à 7 jours avant le démarrage de la formation. Ceci sous réserve de place disponible et de la validation de votre paiement.

BIENTRAITANCE DES PERSONNES VULNÉRABLES



Présentation de la Formation :

Le programme proposé ci-après se déroulera sur 3 journées : 2 seront animées par Sylvie COUDERC-LEVRIER (psycho-gérontologue), 1 par Caroline VENGUD (juriste). L'objectif principal est de permettre aux professionnels de santé intervenant auprès de personnes âgées dépendantes et/ou handicapées de recueillir toute l'information nécessaire pour nourrir une réflexion autour des deux concepts «maltraitance» et «bienveillance». Ce afin de pouvoir ensemble accéder à une pratique professionnelle de qualité au sein de l'établissement concerné. La lutte contre la maltraitance est devenue un enjeu professionnel et social fondamental. Pour optimiser les pratiques professionnelles, et accompagner les établissements sanitaires et médicosociaux, dans le respect de la personne vulnérable, dans sa dignité, la connaissance des mécanismes juridiques semble essentielle. Le droit loin de scléroser les pratiques, sert de levier pour amorcer une réflexion sur la prise en charge respectueuse et bienveillance des usagers et idéalement les protéger.



Objectifs de la Formation :

Obj général : Comprendre l'aspect éthique et juridique de la nécessité de la bienveillance

Obj séquencés :

- Définir la maltraitance et la personne vulnérable
- Qualifier le droit compétent dans la prise en charge de la maltraitance
- Connaître les différents tribunaux compétents selon les infractions commises
- Savoir distinguer les infractions volontaires des infractions involontaires et en mesurer leurs conséquences
- Réfléchir sur le passage à l'acte et en identifier les mécanismes
- Connaître le secret professionnel et ses limites
- Identifier les différents interlocuteurs intervenants dans la protection des victimes
- Evaluer une situation de risque et maîtriser la démarche du signalement
- Définir des outils de bienveillance

BIENTRAITANCE DES PERSONNES VULNÉRABLES



Outils pédagogiques :

- Questionnaire d'évaluation préalable : 1 QCM de 20 questions pour évaluation des connaissances relatives au programme est envoyé 15 jours avant la date de la formation.
- 1 livret de formation
- 1 bloc note et 1 stylo
- Matériel pour cours pratiques
- Brainstorming et méthode des « post-it »
- Apports théoriques
- Échanges d'expériences pratiques
- Mises en situation
- Exercices divers permettant de faire émerger la trame des processus psychiques en question
- Correction en fin de formation du questionnaire d'évaluation préalable
- Questionnaire de satisfaction post formation

BIENTRAITANCE DES PERSONNES VULNÉRABLES

Programme

Programme du jour 1

08H30-09H00

Accueil des participants

09H00-10H15

- Les bases juridiques (droit public, pénal et privé)
- Réflexions autour du passage à l'acte

10H15-10H30

Pause

10H30-11H30

Définition de la maltraitance (physique et morale) en France et en Europe

10H30-12H30

- Travail sur le cadre juridique entourant la maltraitance
- L'instruction ministérielle du 22 mars 2007, la circulaire du 23 Juillet 2010 relative au développement de la bientraitance et au renforcement de la politique de lutte contre la maltraitance et celle du 20 février 2014

12H30-14H00

Déjeuner

14H00-15H30

- Les recommandations de la ANESM
- La loi HPST du 21 juillet 2009 et le rôle des ARS

15H30-15H45

Pause

15H45-16H30

Le secret professionnel :
entre l'obligation de se taire et le devoir de signaler...

16H30-17H00

Le secret partagé

17H00-17H30

Loi relative à l'adaptation de la société au vieillissement

BIENTRAITANCE DES PERSONNES VULNÉRABLES

Programme

Programme du jour 2

8H30-10H30

Clarifier les concepts

- Maltraitance / Bientraitance
- Autonomie, dépendance
- Questions éthiques posées par ces concepts
- Introduction à la notion psychologique de vulnérabilité
- Quelques données épidémiologiques

10H30-10H45

Pause

10H45-12H30

Les différentes formes de maltraitance

12H30-14H00

Déjeuner

14H00-15H30

Analyse de pratiques professionnelles concrètes

1. Les facteurs de risques
2. Les lieux et occasions de maltraitance
3. Profil des victimes
4. Quels sont les signes qui doivent alerter ?
5. Les lieux et occasions de maltraitance.

15H30-15H45

Pause

15H45-16H30

Profil des victimes. Quels sont les signes qui doivent alerter ?

16H30-17H30

Bilan et analyses des cas terrain

BIENTRAITANCE DES PERSONNES VULNÉRABLES

Programme

Programme du jour 3

8H30-10H30

Agir pour une prise en charge bien traitante

- Démarche de projet individualisé
- Repérer les conduites à risque, les prévenir.
- Technique de relation d'aide

10H30-10H45

Pause

10H45-12H30

Rôle des institutions et des professionnels pour respecter les droits des personnes âgées dépendantes

- Place des soignants
- Place des aidants familiaux

12H30-14H00

Déjeuner

14H00-17H30

Les aspects juridiques

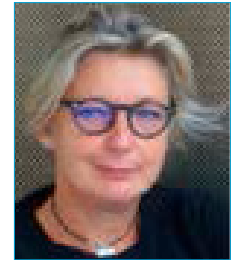
1. Droits fondamentaux de l'Homme: dignité , respect, liberté , atteinte à l'intégrité de la personne
2. Textes législatifs relatifs aux droits des usagers
3. Responsabilité et obligation des professionnels en charge de personne vulnérable
5. La question du signalement : devoir, obligation et conséquences

BIENTRAITANCE DES PERSONNES VULNÉRABLES



Formateur

CAROLINE VENGUD
JURISTE SPÉCIALISÉE EN DROIT PÉNAL
ET DROIT DE LA SANTÉ



Formatrice en Droit depuis 20 ans, principalement dans les Hôpitaux, la Fonction Publique Territoriale, le Ministère de l'Intérieur, l'Association des Paralysés de France, IRTS, IFSI, Ecole des Cadres. Formations ciblées principalement sur la responsabilité en institution, le secret professionnel, l'enfance en danger, la bientraitance, les violences conjugales, le droit de la famille, le droit des usagers et les devoirs des professionnels en institution médico-sociale, loi du 4 mars 2002, loi du 2 janvier 2002, handicap et sexualité, les violences éducatives, droit pénal général et spécial, les mesures de protection des majeurs protégés, la fin de vie. DEA droit pénal et criminologie (délinquance juvénile). Université de Pau et des Pays de l'Adour. Mémoire sur la liberté surveillée. Assesseur au tribunal pour enfants : nomination par arrêté ministériel depuis le 20 novembre 1995 2017 : Le secret professionnel (institut des jeunes sourds). Bourg la reine (92) ; Facebook et le secret professionnel des fonctionnaires, CNFPT. Dax (40) ; 2016 : La fessée : subie ou choisie ? les violences éducatives, CNFPT. Bordeaux (33) ; Le projet institutionnel au regard du droit : consenti ou subi? UNESCO, Paris ; 2015 : Les mineurs et la loi (association le Prado).2015 Bordeaux (33) ; Les écrits professionnels en psychiatrie, Hôpital Charles Perrons, Bordeaux (33) 2012 : Vie intime, sexualité, et situation de handicap : juridiquement correct ? IRTS 2012, Bordeaux (33) ; Existe-t'il un droit à la sexualité ? SORNEST, Dijon (21); 2007 : Les enjeux de l'information préoccupante dans la loi du 5 mars 2007 (association rénovation) 2007. Bordeaux (33) ; 2002 : Responsabilité du pharmacien en hôpital psychiatrique, Cadillac (33) ; 1998 : La responsabilité médicale, Langon (33) ;

BIENTRAITANCE DES PERSONNES VULNÉRABLES



Bibliographie

- Recommandation de L'ANESM (Agence Nationale de l'Évaluation et de la qualité des établissements et Services sociaux et médicosociaux), la bientraitance : définition et repères pour la mise en oeuvre, 2008.
- Charte des droits et libertés de la personne âgée dépendante, 1997.
- Circulaire du 22 mars 2007 : instruction ministérielle relative au développement de la bientraitance et au renforcement de la politique de lutte contre la maltraitance.
- Loi HPST et le rôle des ARS dans la lutte contre la maltraitance 21 juillet 2009.
- Circulaire du 23 juillet 2010 relative au renforcement de la lutte contre la maltraitance des personnes âgées et des personnes handicapées et au développement de la bientraitance dans les établissements et services sociaux et médico-sociaux relevant de la compétence de l'ARS.
- Circulaire du 15 décembre 2000 relative à la prévention et à l'accompagnement des situations de violence.
- Circulaire du 12 juillet 2011 relative au renforcement de la lutte contre la maltraitance, au développement de la bientraitance.
- Bientraitance dans les établissements de santé et en EHPAD : guide de la HAS et de la fédération des organismes régionaux et territoriaux pour l'amélioration des pratiques et des organisations de santé (FORAP) du 24 octobre 2012, le déploiement de la bientraitance.
- Gestion des risques de maltraitance en établissement, ministère de la santé et des solidarités.
- Gouv.fr (Modèles de lettres pour le signalement de la maltraitance et comment signaler).
- Cour de cassation. Fr
- Textes de références : art.226-13 et 14 sur le secret professionnel et ses limites (devoir de dénonciation).
- Violence et Homicides volontaires et involontaires : art.223-6, 226-6, 226-7, 226-10, 226-19 et suivants du code pénal.
- Loi n° 2015-1776 du 28 décembre 2015 relative à l'adaptation de la société au vieillissement.
- Maltraitance en établissement : conséquences pour le salarié dénonciateur ou auteur ASH 2 juillet 2002.
- La participation des usagers : une révolution qui tarde ASH 24 août 2016.
- Maison de retraite et responsabilité cour de cassation 15 décembre 2011 (violence).
- Modification de la prescription par une auxiliaire de vie CAA Nantes, 7 décembre 2012.
- Licenciement d'une aide soignante pour maltraitance CAA Paris, décembre 2012, droit déontologie et soins 2013.
- Non dénonciation de mauvais traitement sur personne vulnérables, Bertant Milleville Droit déontologie et soins 2011.
- Maltraitance, secret dénonciation et assistance Stephen Duval, droit déontologie et soins.
- Le souci des autres (care), Sciences Humaines, décembre 2006

BIENTRAITANCE DES PERSONNES VULNÉRABLES



Formateur

SYLVIE COUDERC-LEVRIE
PSYCHOLOGUE CLINICIENNE
PSYCHO-GÉRONTOLOGUE

- Depuis 2003 : Formatrice auprès professionnels secteur santé/ social
- Depuis 2007 : Animation Groupe d'Analyse de Pratique Professionnelle (soignants institutionnels, soignants à domicile, travailleurs sociaux).
- 2009-2011 : Formatrice IFAS St Antoine
- Depuis 2006 : Psychologue libéral
- 2003-2009 : Psychologue en E.H.P.A.D.



DEPRESSION ET RISQUES DE SUICIDE CHEZ LA PERSONNE ÂGÉE

Orientation / Classification :

Orientation : Repérage et prise en charge des patients âgés en risques de perte d'autonomie



ACCOMPAGNEMENT DE LA PERSONNE ÂGÉE ET DES AIDANTS



Public Concerné :

Tout Soignant ou autre personnel intervenant en établissement Public ou Privé dédié à la prise en charge des personnes âgées (EHPAD, RPA, MAD, SAD, SAP, CLIC, Conseils Généraux, etc.)

- Aides-soignants
- Auxiliaires de vie
- Infirmiers
- Médecins
- Psychologues



Durée :

2 Jours (1 jour = 7 heures)



Tarif :

• 390 € TTC / Personne * (1) (2)

*Ce prix inclut les frais pédagogiques, le déjeuner et les pauses pour chaque jour de formation

- (1) Possibilité de déduction fiscale en frais réels si vous êtes imposable
(2) Possibilité de paiement en 3 fois sans frais



Prise en charge :

- Consultez-nous pour les possibilités de prise en charge
- Nous pouvons vous accompagner dans vos démarches administratives ainsi que pour les solutions d'hébergement et de transport



Format :

INTER

INTRA

- Maximum 12 participants
- Minimum 6 participants



Présentiel

OU



À Distance



Date & lieux :

- Consulter notre calendrier sur notre Site Internet

- Possibilité d'adapter notre formation (dates & lieux) selon vos besoins ou contraintes en « présentiel » ou « à distance » en inter ou en intra

Merci de nous contacter pour étude de votre demande

Délais d'accès : nous contacter pour effectuer votre demande par téléphone au 05 56 37 26 09 ou par e-mail à contact@proformed.fr. Votre demande sera prise en charge entre le moment de l'ouverture de la formation sur le site et ceci jusqu'à 7 jours avant le démarrage de la formation. Ceci sous réserve de place disponible et de la validation de votre paiement.

DEPRESSION ET RISQUES DE SUICIDE CHEZ LA PERSONNE ÂGÉE



Présentation de la Formation :

La dépression est une pathologie certainement sous-diagnostiquée chez les personnes âgées en raison des représentations que nous avons de la vieillesse et de sa cohorte de transformations physique et psychique. Le risque de suicide ne doit jamais être sous-estimé dans le cadre d'un syndrome dépressif. Tout soignant gravitant dans le sillage de ces patients peut apprendre à en reconnaître les signes. Il s'agira aussi de comprendre la pathologie pour ajuster le mode relationnel adéquat du professionnel.



Objectifs de la Formation :

Obj général : Savoir diagnostiquer et prendre en charge la bascule de la dépression vers l'état suicidaire

Obj séquencés :

- Reconnaître les signes de dépression
- Apprécier le risque suicidaire
- Accompagner le patient dépressif
- Connaître les outils d'évaluation diagnostique



Outils pédagogiques :

- Questionnaire d'évaluation préalable : 1 QCM de 20 questions pour évaluation des connaissances relatives au programme est envoyé 15 jours avant la date de la formation.
 - 1 livret de formation
 - 1 bloc note et 1 stylo
 - Matériel pour cours pratiques
 - Correction en fin de formation du questionnaire d'évaluation préalable
 - Questionnaire de satisfaction post formation
- Moyens Pédagogiques :
- Présentation de patients sur vidéo
 - Exercices en sous-groupe et débat en groupe complet
 - Apport d'éléments théoriques
 - Analyse de situations professionnelles et études de cas

DEPRESSION ET RISQUES DE SUICIDE CHEZ LA PERSONNE ÂGÉE

Programme

Programme du jour 1

08H30-09H00

Accueil des participants

09H00-10H15

Épidémiologie

10H15-10H45

Pause

10H45-12H30

Description du processus du vieillissement :

- Aspects physiques
- Aspects psychologiques
- Dépression et maladies somatiques du sujet âgé

12H30-14H00

Déjeuner

14H00-17H30

Tableaux cliniques de la dépression :

- Critères du DSM 5
- Les différentes formes cliniques de la dépression (délirante, hostile, masquée, avec plainte amnésique, etc)
- Diagnostic différentiel chez le patient âgé

Programme du jour 2

09H00-10H30

Dépistage de la dépression du sujet âgé :

- Les signes cliniques
- Quelques outils pour les institutions (services hospitaliers, EHPAD, etc.)

10H30-10H45

Pause

10H45-12H30

Thérapeutiques de la dépression et utilisation chez les sujets âgés :

- Diminuer les symptômes
- Améliorer la qualité de vie
- Diminuer le risque de suicide

12H30-14H00

Déjeuner

14H00-17H30

Autres types de prise en charge :

- Stratégies psychosociales
- Prises en charge psychothérapies

DEPRESSION ET RISQUES DE SUICIDE CHEZ LA PERSONNE ÂGÉE



Formateur

SYLVIE COUDERC-LEVRIE
PSYCHOLOGUE CLINICIENNE
PSYCHO-GÉRONTOLOGUE

- Depuis 2003 : Formatrice auprès professionnels secteur santé/ social
- Depuis 2007 : Animation Groupe d'Analyse de Pratique Professionnelle (soignants institutionnels, soignants à domicile, travailleurs sociaux).
- 2009-2011 : Formatrice IFAS St Antoine
- Depuis 2006 : Psychologue libéral
- 2003-2009 : Psychologue en E.H.P.A.D.



LES TROUBLES DU COMPORTEMENT (ADOSSÉS À UNE MALADIE D'ALZHEIMER OU APPARENTÉE) CHEZ LA PERSONNE AGÉE

Orientation / Classification :

Orientation : Évaluation multidimensionnelle des patients atteints d'une maladie neuro-dégénérative



ACCOMPAGNEMENT DE LA
PERSONNE ÂGÉE ET DES AIDANTS



Public Concerné :

Tout Soignant ou autre personnel intervenant en établissement Public ou Privé dédié à la prise en charge des personnes âgées (EHPAD, RPA, MAD, SAD, SAP, CLIC, Conseils Généraux, etc.)

- Aides-soignants
- Auxiliaires de vie
- Infirmiers
- Médecins
- Psychologues



Durée :

2 Jours (1 jour = 7 heures)



Tarif :

• 390 € TTC / Personne * (1) (2)

*Ce prix inclut les frais pédagogiques, le déjeuner et les pauses pour chaque jour de formation

- (1) Possibilité de déduction fiscale en frais réels si vous êtes imposable
(2) Possibilité de paiement en 3 fois sans frais



Prise en charge :

- Consultez-nous pour les possibilités de prise en charge
- Nous pouvons vous accompagner dans vos démarches administratives ainsi que pour les solutions d'hébergement et de transport



Format :

INTER

INTRA

- Maximum 12 participants
- Minimum 6 participants



Présentiel

OU



À Distance



Date & lieux :

- Consulter notre calendrier sur notre Site Internet

- Possibilité d'adapter notre formation (dates & lieux) selon vos besoins ou contraintes en « présentiel » ou « à distance » en inter ou en intra

Merci de nous contacter pour étude de votre demande

Délais d'accès : nous contacter pour effectuer votre demande par téléphone au 05 56 37 26 09 ou par e-mail à contact@proformed.fr. Votre demande sera prise en charge entre le moment de l'ouverture de la formation sur le site et ceci jusqu'à 7 jours avant le démarrage de la formation. Ceci sous réserve de place disponible et de la validation de votre paiement.

LES TROUBLES DU COMPORTEMENT (ADOSSÉS À UNE MALADIE D'ALZHEIMER OU APPARENTÉE) CHEZ LA PERSONNE AGÉE



Présentation de la Formation :

Les pathologies démentielles troublent la cognition (la mémoire, le langage, les savoir-faire, les capacités de reconnaissance) et invalident ainsi les capacités de jugement et d'adaptation. Ainsi, le patient présente des comportements inattendus, déstabilisant, inadéquats, dangereux parfois (Idées délirantes, agressivité, déambulation...). Bien accompagner ces personnes dans les soins tout en préservant une relation de bonne qualité suppose de connaître la genèse de ces troubles du comportement et les techniques de communication efficaces. C'est ce que propose cette formation faite d'apports théoriques, d'exercices à partir de vidéos, et de jeux de rôles.



Objectifs de la Formation :

Obj général : Comprendre le trouble du comportement, l'analyser et s'adapter

Obj séquencés :

- Définir ce qu'est un trouble du comportement
- Comprendre leur genèse
- Analyser le contexte d'apparition
- Comment adapter sa pratique professionnelle ?
- Comprendre les comportements agressifs et apprendre à les gérer



Outils pédagogiques :

- Questionnaire d'évaluation préalable : 1 QCM de 20 questions pour évaluation des connaissances relatives au programme est envoyé 15 jours avant la date de la formation.
 - 1 livret de formation
 - 1 bloc note et 1 stylo
 - Matériel pour cours pratiques
 - Correction en fin de formation du questionnaire d'évaluation préalable
 - Questionnaire de satisfaction post formation
- Moyens Pédagogiques :
- Permettre au maximum les échanges d'expérience et de ressenti entre les différents stagiaires
 - Débat et exercices à partir de vidéos présentant des patients dont le comportement est troublé
 - Nombreux travaux en petit groupe sous forme de réflexion et/ou de «jeux»
 - Rester au plus près du vécu sur le terrain
 - Mise en lien systématique des apports théoriques et d'une application empirique.

LES TROUBLES DU COMPORTEMENT (ADOSSÉS À UNE MALADIE D'ALZHEIMER OU APPARENTÉE) CHEZ LA PERSONNE AGÉE

Programme

Programme du jour 1

Qu'appelle-t-on un trouble du comportement :

- Définition
- Description de 12 troubles principaux

La personne présentant des troubles du comportement

- Comment communiquer avec elle?
- Comment gérer les différents troubles du comportement?
- La déambulation
- Les idées délirantes
- La désorientation spatio-temporelle
- Les troubles amnésiques
- Les comportements d'agitation et d'agressivité

Programme du jour 2

Genèse des comportements agressifs

- Dans la vie quotidienne
- Dans le cadre d'addictions
- Dans un contexte de démence

Gestion des comportements agressifs

- Analyse de la prise en charge
- Mises en situations concrètes à partir de l'expérience professionnelle de chacun.

LES TROUBLES DU COMPORTEMENT (ADOSSÉS À UNE MALADIE D'ALZHEIMER OU APPARENTÉE) CHEZ LA PERSONNE AGÉE



Formateur

SYLVIE COUDERC-LEVRIE
PSYCHOLOGUE CLINICIENNE
PSYCHO-GÉRONTOLOGUE

- Depuis 2003 : Formatrice auprès professionnels secteur santé/ social
- Depuis 2007 : Animation Groupe d'Analyse de Pratique Professionnelle (soignants institutionnels, soignants à domicile, travailleurs sociaux).
- 2009-2011 : Formatrice IFAS St Antoine
- Depuis 2006 : Psychologue libéral
- 2003-2009 : Psychologue en E.H.P.A.D.



VIE AFFECTIVE ET SEXUALITE DE LA PERSONNE AGEE

Orientation / Classification :

Orientation : Développement des compétences cliniques, d'accompagnement et d'éducation des personnes âgées.



ACCOMPAGNEMENT DE LA
PERSONNE ÂGÉE ET DES AIDANTS



Public Concerné :

Tout Soignant ou autre personnel intervenant en établissement Public ou Privé dédié à la prise en charge des personnes âgées (EHPAD, RPA, MAD, SAD, SAP, CLIC, Conseils Généraux, etc.)

- Aides-soignants
- Auxiliaires de vie
- Infirmiers
- Médecins
- Psychologues



Durée :

1 Jour (1 jour = 7 heures)



Tarif :

• 250 € TTC / Personne * (1) (2)

*Ce prix inclut les frais pédagogiques, le déjeuner et les pauses pour chaque jour de formation

- (1) Possibilité de déduction fiscale en frais réels si vous êtes imposable
(2) Possibilité de paiement en 3 fois sans frais



Prise en charge :

- Consultez-nous pour les possibilités de prise en charge
- Nous pouvons vous accompagner dans vos démarches administratives ainsi que pour les solutions d'hébergement et de transport



Format :

INTER

INTRA

- Maximum 12 participants
- Minimum 6 participants



Présentiel

OU



À Distance



Date & lieux :

- Consulter notre calendrier sur notre Site Internet

- Possibilité d'adapter notre formation (dates & lieux) selon vos besoins ou contraintes en « présentiel » ou « à distance » en inter ou en intra

Merci de nous contacter pour étude de votre demande

Délais d'accès : nous contacter pour effectuer votre demande par téléphone au 05 56 37 26 09 ou par e-mail à contact@proformed.fr. Votre demande sera prise en charge entre le moment de l'ouverture de la formation sur le site et ceci jusqu'à 7 jours avant le démarrage de la formation. Ceci sous réserve de place disponible et de la validation de votre paiement.

VIE AFFECTIVE ET SEXUALITE DE LA PERSONNE AGEÉ



Présentation de la Formation :

Journée de réflexion autour de l'accompagnement à domicile et en institution des personnes âgées fragilisées, notamment autour du respect et de la compréhension de leur vie affective et émotionnelle. Développement et présentation de concepts sur la sexualité vieillissante dans ses changements physiologiques et psychologiques. Apporter une aide aux professionnels de la santé sur leur rôle à jouer et la posture à adopter autour de cette problématique.



Objectifs de la Formation :

Obj général : Comprendre et savoir s'adapter à la sexualité des personnes âgées

Obj séquencés :

- Apporter des connaissances sur l'évolution de la vie affective et sexuelle avec le vieillissement.
- Travailler sur les idées reçues concernant la sexualité et le vieillissement
- Apporter des connaissances sur les troubles du comportement possibles (désinhibition et comportement inconvenants...) dans certaines pathologies neurodégénératives...
- Savoir transmettre les informations concernant ces problématiques
- Être capable d'avoir un positionnement professionnel face à une situation faisant émerger l'expression sexuelle chez la personne âgée.



Outils pédagogiques :

- Questionnaire d'évaluation préalable : 1 QCM de 20 questions pour évaluation des connaissances relatives au programme est envoyé 15 jours avant la date de la formation.
- 1 livret de formation
- 1 bloc note et 1 stylo
- Matériel pour cours pratiques
- Brainstorming et méthode des « post-it »
- Apports théoriques
- Échanges d'expériences pratiques
- Mises en situation
- Exercices divers permettant de faire émerger la trame des processus psychiques en question
- Correction en fin de formation du questionnaire d'évaluation préalable
- Questionnaire de satisfaction post formation

VIE AFFECTIVE ET SEXUALITE DE LA PERSONNE AGEE

Programme

08H30-09H00

Accueil des participants

09H00-10H30

- Brainstorming sur l'évolution de la vie affective et de la sexualité au fil de la vie
- Identification des représentations sociales et stéréotypes négatifs sur la sexualité et le vieillissement
- Définition de la sexualité
- Facteurs influençant la sexualité (Différence Hommes/femmes, culture, autonomie...)

10H30-10H45

Pause

10H45-12H30

Gestes et attitudes

12H30-14H00

Déjeuner

14H00-15H30

- La question de la sexualité en établissement médico-social
- Place et rôle des soignants (l'éthique professionnelle dans le cadre de la sexualité de personnes fragilisées) : comment accompagner, protéger et se protéger

15H30-15H45

Pause

15H45-17H30

- Adopter un positionnement professionnel dans le respect de l'intimité des personnes en institution et à domicile
- Les difficultés rencontrées (échanges autour des vécus professionnels)

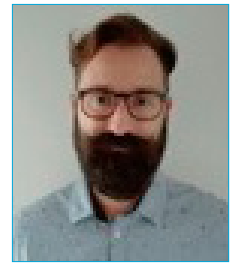
VIE AFFECTIVE ET SEXUALITE DE LA PERSONNE AGEE



Formateur

VALENTIN EMERIC
PSYCHOLOGIE CLINIQUE
SPÉCIALITÉ NEUROPSYCHOLOGIE

- Psychologie Clinique spécialité neuropsychologie
- MASTER 2 de Neuropsychologie clinique
 - DU de Sciences neuropsychologiques
 - Neuropsychologue en EHPAD
 - Formateur au CNFPT Aquitaine et à l'APDHES
 - Intervenant à l'IFAS Pierre Veaux



COMMENT BIEN VIVRE LA FIN DE VIE ?

Orientation / Classification :

Accompagnement en EHPAD et/ou « à domicile »



ACCOMPAGNEMENT DE LA
PERSONNE ÂGÉE ET DES AIDANTS



Public Concerné :

- Équipes pluridisciplinaires
- Responsables de secteur



Durée :

2 jours (1 jour = 7 heures)



Tarif :

390 € TTC / Personne * (1) (2)

*Ce prix inclut les frais pédagogiques, le déjeuner et les pauses pour chaque jour de formation

- (1) Possibilité de déduction fiscale en frais réels si vous êtes imposable
- (2) Possibilité de paiement en 3 fois sans frais



Prise en charge :

- Consultez-nous pour les possibilités de prise en charge
- Nous pouvons vous accompagner dans vos démarches administratives ainsi que pour les solutions d'hébergement et de transport



Format :



Présentiel

OU



À Distance

- Maximum 12 participants
- Minimum 6 participants



Date & lieux :

- Consulter notre calendrier sur notre Site Internet
- Possibilité d'adapter notre formation (dates & lieux) selon vos besoins ou contraintes en « présentiel » ou « à distance » en inter ou en intra

Merci de nous contacter pour étude de votre demande

Délais d'accès : nous contacter pour effectuer votre demande par téléphone au 05 56 37 26 09 ou par e-mail à contact@proformed.fr. Votre demande sera prise en charge entre le moment de l'ouverture de la formation sur le site et ceci jusqu'à 7 jours avant le démarrage de la formation. Ceci sous réserve de place disponible et de la validation de votre paiement.

COMMENT BIEN VIVRE LA FIN DE VIE ?



Présentation de la Formation :

- Qu'appelle-t-on la fin de vie : Le cadre juridique et la loi LEONETTI
- Les soins palliatifs, les directives anticipées et la personne de confiance
- L'importance de l'accompagnement individuel avec une personne en fin de vie,
- La Pierre angulaire de la fin de vie : la convergence entre besoins / attentes de la personne et les offres de service : accepter les choix en ce qui concerne « SA » fin de vie
- Diverses actions à mettre en oeuvre auprès d'une personne en fin de vie
- L'adaptation de ces actions lors de l'accompagnement de la personne en fin de vie et de l'entourage
- Le cheminement et aide d'un proche d'une personne en fin de vie



Objectifs de la Formation :

Obj général : Comprendre le cadre juridique de la fin de vie et adapter sa posture vis à vis du patient et de la famille

Obj séquencés

- Comprendre le cadre réglementaire de la fin de vie
- Identifier les actions à mettre en oeuvre pour devenir bien traitant auprès de personnes en fin de vie
- Accompagnement de l'entourage des personnes en fin de vie.



Outils pédagogiques :

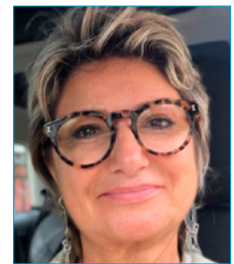
- Questionnaire d'évaluation préalable : 1 QCM de 20 questions pour évaluation des connaissances relatives au programme est envoyé 15 jours avant la date de la formation.
- 1 livret de formation
- 1 bloc note et 1 stylo
- Matériel pour cours pratiques
- Correction en fin de formation du questionnaire d'évaluation préalable
- Questionnaire de satisfaction post formation

COMMENT BIEN VIVRE LA FIN DE VIE ?



Formateur

CLÉMENCE LAVAUD
CONSULTANTE /FORMATRICE
EXPERT EN MEDICO SOCIAL



- 2017 -2018 : RESPONSABLE FORMATION chez le groupe ALLIAGECARE à mi-temps
- 2016 : FORMATRICE INDEPENDANTE c réation de l'organisme de formation : CLEMCO
- La bienveillance en EHPAD et service d'accompagnement à domicile : politique et actions managériales et pour les équipes pluridisciplinaires, gestion de situations à risque de maltraitance
- La bienveillance en EHPAD et service d'accompagnement à domicile, spécificités malades atteints de la maladie d'Alzheimer et troubles apparentés,
- Dépistage, prévention et traitement des situations de dénutrition,
- La gestion et l'optimisation du système d'information par les transmissions,
- Groupe projet : charte de l'établissement,
- Les incontournables de la gestion des temps opérationnels pour les IDEC et responsable hôtelier (déroulé cde journée, fiches missions...)
- Le projet d'accompagnement personnalisé en EHPAD et à auprès des services d'accompagnement à domicile (SPASAD),
- La vie sociale en EHPAD : implication de l'équipe pluridisciplinaire avec un animateur « chef d'orchestre »
- Bien comprendre le vieillissement pour mieux l'accompagner
- Comment « bien vivre » la fin de vie ?
- Devenir acteur de sa QVT : Qualité de Vie au Travail (RPS)
- 1997 – 2015 : DIRECTRICE D'EHPAD
- Résidence "Aimé Césaire" à Bordeaux
- Ouverture d'une résidence de 88 lits
- Organisation des déménagements et du regroupement de 3 établissements différents en petites unités de vie,
- Suivi commercial afin d'optimiser le taux d'occupation

COMMENT BIEN VIVRE LA FIN DE VIE ?



Formateur

CLÉMENCE LAVAUD
CONSULTANTE /FORMATRICE
EXPERT EN MEDICO SOCIAL

- Signature de la convention tripartite (élaboration GMP et PMP)
 - Création d'un réseau : relations avec ARS /CG /Lion's club / CGPME...
 - Élaboration de planning optimal jour/ nuit pour les équipes pluridisciplinaires (créations des fiches missions individuelles)
 - Management des équipes
 - Mise en place et suivi du projet d'accompagnement personnalisé,
 - Suivi de l'espace réminiscence et des micros espaces,
 - Organisation d'une coordination d'animation en incluant les équipes,
 - Optimisation et suivi des bonnes pratiques de Bientraitance,
- Résidence "Jardins de Cybèle" à Prignonrieux
- Résidence "Château de Cavalerie"
- 1986 – 1997 : IDE libérale + mi-temps IDE en maison de retraite « le Château de Cavalerie »

Formations :

- 2020 : Formation de formateur en RPS et QVT : COMPETENCE FORMATION
- 2016 : formation de formateur : COMPETENCE FORMATION
- 2014 : formation à la méthode Arc en Ciel : KNOWLEJ FORMATION
- 2010 : Master 2 Management des Établissements de Santé INSEEC Bordeaux
- 2007 : Cycle dirigeant EHPAD perfectionnement – ACIFOP Bergerac
- 1986 : Infirmière diplômée d'état

BIEN COMPRENDRE LE VIEILLISSEMENT POUR MIEUX L'ACCOMPAGNER

Orientation / Classification :

Accompagnement en EHPAD et/ou « à domicile »



ACCOMPAGNEMENT DE LA
PERSONNE ÂGÉE ET DES AIDANTS



Public Concerné :

- Équipes pluridisciplinaires
- Responsables de secteur



Durée :

2 jours (1 jour = 7 heures)



Tarif :

390 € TTC / Personne * (1) (2)

*Ce prix inclut les frais pédagogiques, le déjeuner et les pauses pour chaque jour de formation

- (1) Possibilité de déduction fiscale en frais réels si vous êtes imposable
(2) Possibilité de paiement en 3 fois sans frais



Prise en charge :

- Consultez-nous pour les possibilités de prise en charge
- Nous pouvons vous accompagner dans vos démarches administratives ainsi que pour les solutions d'hébergement et de transport



Format :

Présentiel
 OU

 À Distance

- Maximum 12 participants
- Minimum 6 participants



Date & lieux :

- Consulter notre calendrier sur notre Site Internet
- Possibilité d'adapter notre formation (dates & lieux) selon vos besoins ou contraintes en « présentiel » ou « à distance » en inter ou en intra

Merci de nous contacter pour étude de votre demande

Délais d'accès : nous contacter pour effectuer votre demande par téléphone au 05 56 37 26 09 ou par e-mail à contact@proformed.fr. Votre demande sera prise en charge entre le moment de l'ouverture de la formation sur le site et ceci jusqu'à 7 jours avant le démarrage de la formation. Ceci sous réserve de place disponible et de la validation de votre paiement.

BIEN COMPRENDRE LE VIEILLISSEMENT POUR MIEUX L'ACCOMPAGNER



Présentation de la Formation :

- Les différentes étapes du vieillissement naturel
- L'individualité de l'être humain, L'intérêt et les vertus de la mise en oeuvre de l'accompagnement individuel
- L'importance de la relation avec une personne vieillissante
- La Pierre angulaire de la fin de vie : la convergence entre besoins / attentes des personnes accompagnées et les offres de service du domicile
- Diverses actions spécifiques à mettre en oeuvre auprès d'une personne vieillissante
- L'adaptation de ces actions à la prise en soin tout au long de la journée : trucs et astuces
- Accompagnement de l'entourage d'une personne vieillissante
- Temps d'échanges sur des cas concrets tout au long de la session



Objectifs de la Formation :

Obj général : Intégrer la notion de vieillissement pour optimiser l'accompagnement

Obj séquencés :

- Comprendre les étapes du vieillissement de l'être humain
- Identifier les actions à mettre en oeuvre pour devenir bien traitant auprès de personnes vieillissantes par rapport aux différentes pathologies rencontrées
- Comment accompagner la personne vieillissante



Outils pédagogiques :

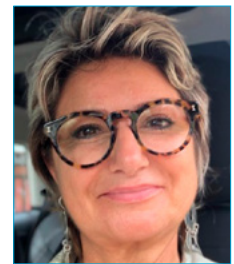
- Questionnaire d'évaluation préalable : 1 QCM de 20 questions pour évaluation des connaissances relatives au programme est envoyé 15 jours avant la date de la formation.
- 1 livret de formation
- 1 bloc note et 1 stylo
- Matériel pour cours pratiques
- Correction en fin de formation du questionnaire d'évaluation préalable
- Questionnaire de satisfaction post formation

BIEN COMPRENDRE LE VIEILLISSEMENT POUR MIEUX L'ACCOMPAGNER



Formateur

CLÉMENCE LAVAUD
CONSULTANTE /FORMATRICE
EXPERT EN MEDICO SOCIAL



- 2017 -2018 : RESPONSABLE FORMATION chez le groupe ALLIAGECARE à mi-temps
- 2016 : FORMATRICE INDEPENDANTE c réation de l'organisme de formation : CLEMCO
- La bientraitance en EHPAD et service d'accompagnement à domicile : politique et actions managériales et pour les équipes pluridisciplinaires, gestion de situations à risque de maltraitance
- La bientraitance en EHPAD et service d'accompagnement à domicile, spécificités malades atteints de la maladie d'Alzheimer et troubles apparentés,
- Dépistage, prévention et traitement des situations de dénutrition,
- La gestion et l'optimisation du système d'information par les transmissions,
- Groupe projet : charte de l'établissement,
- Les incontournables de la gestion des temps opérationnels pour les IDEC et responsable hôtelier (déroulé cde journée, fiches missions...)
- Le projet d'accompagnement personnalisé en EHPAD et à auprès des services d'accompagnement à domicile (SPASAD),
- La vie sociale en EHPAD : implication de l'équipe pluridisciplinaire avec un animateur « chef d'orchestre »
- Bien comprendre le vieillissement pour mieux l'accompagner
- Comment « bien vivre » la fin de vie ?
- Devenir acteur de sa QVT : Qualité de Vie au Travail (RPS)
- 1997 – 2015 : DIRECTRICE D'EHPAD
- Résidence "Aimé Césaire" à Bordeaux
- Ouverture d'une résidence de 88 lits
- Organisation des déménagements et du regroupement de 3 établissements différents en petites unités de vie,
- Suivi commercial afin d'optimiser le taux d'occupation

BIEN COMPRENDRE LE VIEILLISSEMENT POUR MIEUX L'ACCOMPAGNER



Formateur

CLÉMENCE LAVAUD
CONSULTANTE /FORMATRICE
EXPERT EN MEDICO SOCIAL

- Signature de la convention tripartite (élaboration GMP et PMP)
 - Création d'un réseau : relations avec ARS /CG /Lion's club / CGPME...
 - Élaboration de planning optimal jour/ nuit pour les équipes pluridisciplinaires (créations des fiches missions individuelles)
 - Management des équipes
 - Mise en place et suivi du projet d'accompagnement personnalisé,
 - Suivi de l'espace réminiscence et des micros espaces,
 - Organisation d'une coordination d'animation en incluant les équipes,
 - Optimisation et suivi des bonnes pratiques de Bientraitance,
- Résidence "Jardins de Cybèle" à Prignonrieux
- Résidence "Château de Cavalerie"
- 1986 – 1997 : IDE libérale + mi-temps IDE en maison de retraite « le Château de Cavalerie »

Formations :

- 2020 : Formation de formateur en RPS et QVT : COMPETENCE FORMATION
- 2016 : formation de formateur : COMPETENCE FORMATION
- 2014 : formation à la méthode Arc en Ciel : KNOWLEJ FORMATION
- 2010 : Master 2 Management des Établissements de Santé INSEEC Bordeaux
- 2007 : Cycle dirigeant EHPAD perfectionnement – ACIFOP Bergerac
- 1986 : Infirmière diplômée d'état

LE PROJET D'ACCOMPAGNEMENT PERSONNALISÉ « LE P.A.P » EN EHPAD OU À DOMICILE

Orientation / Classification :

Les formations à destination des membres du comité de direction élargi et des équipes pluridisciplinaires sont différentes bien qu'ayant les mêmes objectifs pédagogiques



ACCOMPAGNEMENT DE LA
PERSONNE ÂGÉE ET DES AIDANTS



Public Concerné :

- Membre du Comité de Direction
- Équipes pluridisciplinaires
- Responsables de secteur



Durée :

1 jour (1 jour = 7 heures)



Tarif :

250 € TTC / Personne * (1) (2)

*Ce prix inclut les frais pédagogiques, le déjeuner et les pauses pour chaque jour de formation

- (1) Possibilité de déduction fiscale en frais réels si vous êtes imposable
(2) Possibilité de paiement en 3 fois sans frais



Prise en charge :

- Consultez-nous pour les possibilités de prise en charge
- Nous pouvons vous accompagner dans vos démarches administratives ainsi que pour les solutions d'hébergement et de transport



Format :



Présentiel

OU



À Distance

- Maximum 12 participants
- Minimum 6 participants



Date & lieux :

- Consulter notre calendrier sur notre Site Internet
- Possibilité d'adapter notre formation (dates & lieux) selon vos besoins ou contraintes en « présentiel » ou « à distance » en inter ou en intra

Merci de nous contacter pour étude de votre demande

Délais d'accès : nous contacter pour effectuer votre demande par téléphone au 05 56 37 26 09 ou par e-mail à contact@proformed.fr. Votre demande sera prise en charge entre le moment de l'ouverture de la formation sur le site et ceci jusqu'à 7 jours avant le démarrage de la formation. Ceci sous réserve de place disponible et de la validation de votre paiement.

LE PROJET D'ACCOMPAGNEMENT PERSONNALISÉ « LE P.A.P » EN EHPAD OU À DOMICILE



Présentation de la Formation :

- Les vertus de l'accompagnement bien traitant
- La communication des soignants : le pilier de la bienveillance
- Les différents visages de la singularité des individualités
- Réunir autour du projet personnalisé : personne accueillie, sa famille et l'équipe pluridisciplinaire
- L'importance de faire naître la relation avec les personnes accompagnées
- L'accompagnement personnalisé : « sur mesure » et uniquement « sur mesure »
- Le pilier d'un accompagnement optimum : la cohérence entre les équipes de soins et d'accompagnement en EHPAD ou au domicile
- Présentation et utilisation du support spécifique à l'établissement.

À destination des encadrants :

- Fabrication du support spécifique à l'établissement
- Repérage et management des différents types d'acteurs
- Les différentes phases de la gestion de projet et l'accompagnement du changement
- Le suivi des différentes étapes et leurs indicateurs.

Obj général : Intégrer et mettre en application le pap

Obj séquencés :

- L'accompagnement Personnalisé : c'est quoi ?
- Comprendre le rôle de l'équipe dans la démarche d'appropriation des étapes du Projet d'Accompagnement Personnalisé
- S'appuyer sur le Projet d'Accompagnement Personnalisé comme outil



Objectifs de la Formation :

- Questionnaire d'évaluation préalable : 1 QCM de 20 questions pour évaluation des connaissances relatives au programme est envoyé 15 jours avant la date de la formation.
- 1 livret de formation
- 1 bloc note et 1 stylo
- Matériel pour cours pratiques
- Correction en fin de formation du questionnaire d'évaluation préalable
- Questionnaire de satisfaction post formation



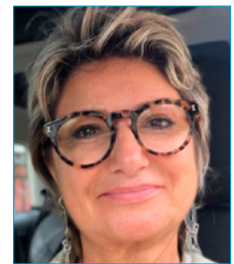
Outils pédagogiques :

LE PROJET D'ACCOMPAGNEMENT PERSONNALISÉ « LE P.A.P » EN EHPAD OU À DOMICILE



Formateur

CLÉMENCE LAVAUD
CONSULTANTE /FORMATRICE
EXPERT EN MEDICO SOCIAL



- 2017 -2018 : RESPONSABLE FORMATION chez le groupe ALLIAGECARE à mi-temps
- 2016 : FORMATRICE INDEPENDANTE c réation de l'organisme de formation : CLEMCO
- La bientraitance en EHPAD et service d'accompagnement à domicile : politique et actions managériales et pour les équipes pluridisciplinaires, gestion de situations à risque de maltraitance
- La bientraitance en EHPAD et service d'accompagnement à domicile, spécificités malades atteints de la maladie d'Alzheimer et troubles apparentés,
- Dépistage, prévention et traitement des situations de dénutrition,
- La gestion et l'optimisation du système d'information par les transmissions,
- Groupe projet : charte de l'établissement,
- Les incontournables de la gestion des temps opérationnels pour les IDEC et responsable hôtelier (déroulé cde journée, fiches missions...)
- Le projet d'accompagnement personnalisé en EHPAD et à auprès des services d'accompagnement à domicile (SPASAD),
- La vie sociale en EHPAD : implication de l'équipe pluridisciplinaire avec un animateur « chef d'orchestre »
- Bien comprendre le vieillissement pour mieux l'accompagner
- Comment « bien vivre » la fin de vie ?
- Devenir acteur de sa QVT : Qualité de Vie au Travail (RPS)
- 1997 – 2015 : DIRECTRICE D'EHPAD
- Résidence "Aimé Césaire" à Bordeaux
- Ouverture d'une résidence de 88 lits
- Organisation des déménagements et du regroupement de 3 établissements différents en petites unités de vie,
- Suivi commercial afin d'optimiser le taux d'occupation



LE PROJET D'ACCOMPAGNEMENT PERSONNALISÉ « LE P.A.P » EN EHPAD OU À DOMICILE



Formateur

CLÉMENCE LAVAUD
CONSULTANTE /FORMATRICE
EXPERT EN MEDICO SOCIAL

- Signature de la convention tripartite (élaboration GMP et PMP)
- Création d'un réseau : relations avec ARS /CG /Lion's club / CGPME...
- Élaboration de planning optimal jour/ nuit pour les équipes pluridisciplinaires (créations des fiches missions individuelles)
- Management des équipes
- Mise en place et suivi du projet d'accompagnement personnalisé,
- Suivi de l'espace réminiscence et des micros espaces,
- Organisation d'une coordination d'animation en incluant les équipes,
- Optimisation et suivi des bonnes pratiques de Bientraitance,

- Résidence "Jardins de Cybèle" à Prignonrieux

- Résidence "Château de Cavalerie"

• 1986 – 1997 : IDE libérale + mi-temps IDE en maison de retraite « le Château de Cavalerie »

Formations :

- 2020 : Formation de formateur en RPS et QVT : COMPETENCE FORMATION
- 2016 : formation de formateur : COMPETENCE FORMATION
- 2014 : formation à la méthode Arc en Ciel : KNOWLEJ FORMATION
- 2010 : Master 2 Management des Établissements de Santé INSEEC Bordeaux
- 2007 : Cycle dirigeant EHPAD perfectionnement – ACIFOP Bergerac
- 1986 : Infirmière diplômée d'état

DÉPISTAGE, PRÉVENTION ET TRAITEMENT DES SITUATIONS DE DÉNUTRITION

Orientation / Classification :

Accompagnement en EHPAD et/ou « à domicile »



ACCOMPAGNEMENT DE LA PERSONNE ÂGÉE ET DES AIDANTS



Public Concerné :

- Équipes pluridisciplinaires
- Responsables de secteur



Durée :

2 jours (1 jour = 7 heures)



Tarif :

390 € TTC / Personne * (1) (2)

*Ce prix inclut les frais pédagogiques, le déjeuner et les pauses pour chaque jour de formation

- (1) Possibilité de déduction fiscale en frais réels si vous êtes imposable
(2) Possibilité de paiement en 3 fois sans frais



Prise en charge :

- Consultez-nous pour les possibilités de prise en charge
- Nous pouvons vous accompagner dans vos démarches administratives ainsi que pour les solutions d'hébergement et de transport



Format :



Présentiel

OU



À Distance

- Maximum 12 participants
- Minimum 6 participants



Date & lieux :

- Consulter notre calendrier sur notre Site Internet
- Possibilité d'adapter notre formation (dates & lieux) selon vos besoins ou contraintes en « présentiel » ou « à distance » en inter ou en intra

Merci de nous contacter pour étude de votre demande

Délais d'accès : nous contacter pour effectuer votre demande par téléphone au 05 56 37 26 09 ou par e-mail à contact@proformed.fr. Votre demande sera prise en charge entre le moment de l'ouverture de la formation sur le site et ceci jusqu'à 7 jours avant le démarrage de la formation. Ceci sous réserve de place disponible et de la validation de votre paiement.

DÉPISTAGE, PRÉVENTION ET TRAITEMENT DES SITUATIONS DE DÉNUTRITION



Présentation de la Formation :

- Les idées reçues sur la nutrition,
- La nutrition : les différents indicateurs à connaître et à prendre en compte
- Les besoins alimentaires d'une personne et les paramètres à prendre en compte
- Les différents niveaux de dénutrition,
- L'importance de l'individualité pour adapter la nutrition : prendre en compte : son cadre de vie, son histoire, ses envies, ses besoins, son état de santé
- A partir d'expériences concrètes, optimisation de l'instant repas dans le respect du cadre légal
- Associer le cadre légal au confort des personnes, et les outils possibles en fonction des pathologies
- Repérer, analyser et tracer des situations à risque de dénutrition
- Mettre en place des actions correctives adaptées



Objectifs de la Formation :

Objectif général : Comprendre tous les paramètres de la dénutrition et savoir la prendre en charge

Objectifs séquencés :

- Comprendre les effets de la malnutrition sur le corps humain,
- Appréhender le cadre légal de la dénutrition et de la dénutrition sévère
- Prendre en considération d'individualité des personnes
- Optimiser la qualité de l'instant repas



Outils pédagogiques :

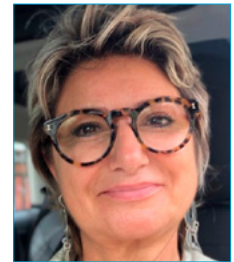
- Questionnaire d'évaluation préalable : 1 QCM de 20 questions pour évaluation des connaissances relatives au programme est envoyé 15 jours avant la date de la formation.
- 1 livret de formation
- 1 bloc note et 1 stylo
- Matériel pour cours pratiques
- Correction en fin de formation du questionnaire d'évaluation préalable
- Questionnaire de satisfaction post formation

DÉPISTAGE, PRÉVENTION ET TRAITEMENT DES SITUATIONS DE DÉNUTRITION



Formateur

CLÉMENCE LAVAUD
CONSULTANTE /FORMATRICE
EXPERT EN MEDICO SOCIAL



- 2017 -2018 : RESPONSABLE FORMATION chez le groupe ALLIAGECARE à mi-temps
- 2016 : FORMATRICE INDEPENDANTE c réation de l'organisme de formation : CLEMCO
- La bienveillance en EHPAD et service d'accompagnement à domicile : politique et actions managériales et pour les équipes pluridisciplinaires, gestion de situations à risque de maltraitance
- La bienveillance en EHPAD et service d'accompagnement à domicile, spécificités malades atteints de la maladie d'Alzheimer et troubles apparentés,
- Dépistage, prévention et traitement des situations de dénutrition,
- La gestion et l'optimisation du système d'information par les transmissions,
- Groupe projet : charte de l'établissement,
- Les incontournables de la gestion des temps opérationnels pour les IDEC et responsable hôtelier (déroulé cde journée, fiches missions...)
- Le projet d'accompagnement personnalisé en EHPAD et à auprès des services d'accompagnement à domicile (SPASAD),
- La vie sociale en EHPAD : implication de l'équipe pluridisciplinaire avec un animateur « chef d'orchestre »
- Bien comprendre le vieillissement pour mieux l'accompagner
- Comment « bien vivre » la fin de vie ?
- Devenir acteur de sa QVT : Qualité de Vie au Travail (RPS)
- 1997 – 2015 : DIRECTRICE D'EHPAD
- Résidence "Aimé Césaire" à Bordeaux
- Ouverture d'une résidence de 88 lits
- Organisation des déménagements et du regroupement de 3 établissements différents en petites unités de vie,
- Suivi commercial afin d'optimiser le taux d'occupation

DÉPISTAGE, PRÉVENTION ET TRAITEMENT DES SITUATIONS DE DÉNUTRITION



Formateur

CLÉMENCE LAVAUD
CONSULTANTE /FORMATRICE
EXPERT EN MEDICO SOCIAL

- Signature de la convention tripartite (élaboration GMP et PMP)
- Création d'un réseau : relations avec ARS /CG /Lion's club / CGPME...
- Élaboration de planning optimal jour/ nuit pour les équipes pluridisciplinaires (créations des fiches missions individuelles)
- Management des équipes
- Mise en place et suivi du projet d'accompagnement personnalisé,
- Suivi de l'espace réminiscence et des micros espaces,
- Organisation d'une coordination d'animation en incluant les équipes,
- Optimisation et suivi des bonnes pratiques de Bienveillance,

- Résidence "Jardins de Cybèle" à Prignonrieux

- Résidence "Château de Cavalerie"

• 1986 – 1997 : IDE libérale + mi-temps IDE en maison de retraite
« le Château de Cavalerie »

Formations :

- 2020 : Formation de formateur en RPS et QVT : COMPETENCE FORMATION
- 2016 : formation de formateur : COMPETENCE FORMATION
- 2014 : formation à la méthode Arc en Ciel : KNOWLEJ FORMATION
- 2010 : Master 2 Management des Établissements de Santé INSEEC Bordeaux
- 2007 : Cycle dirigeant EHPAD perfectionnement – ACIFOP Bergerac
- 1986 : Infirmière diplômée d'état

LA POSTURE ET LES GESTES À ADOPTER DANS LA MANUTENTION DES PATIENTS HOSPITALISÉS OU À DOMICILE

Orientation / Classification :

Optimisation de la manutention des patients



ACCOMPAGNEMENT DE LA
PERSONNE ÂGÉE ET DES AIDANTS



Public Concerné :

- EHPAD
- AS
- IDE
- KINES



Durée :

Module 1: Théorique : à distance 4 capsules de prérequis fournis aux candidats
Pratique : En présentiel 7H dans nos locaux



Tarif :

• 550 € TTC / Personne * (1) (2)

*Ce prix inclut les frais pédagogiques, le déjeuner et les pauses pour chaque jour de formation

- (1) Possibilité de déduction fiscale en frais réels si vous êtes imposable
(2) Possibilité de paiement en 3 fois sans frais



Prise en charge :

- Consultez-nous pour les possibilités de prise en charge
- Nous pouvons vous accompagner dans vos démarches administratives ainsi que pour les solutions d'hébergement et de transport



Format :



Présentiel

Et



À Distance

- Maximum 12 participants
- Minimum 6 participants



Date & lieux :

- 30/09 et 2/12
- Bordeaux

Merci de nous contacter pour étude de votre demande

Délais d'accès : nous contacter pour effectuer votre demande par téléphone au 05 56 37 26 09 ou par e-mail à contact@proformed.fr. Votre demande sera prise en charge entre le moment de l'ouverture de la formation sur le site et ceci jusqu'à 7 jours avant le démarrage de la formation. Ceci sous réserve de place disponible et de la validation de votre paiement.

LA POSTURE ET LES GESTES À ADOPTER DANS LA MANUTENTION DES PATIENTS HOSPITALISÉS OU À DOMICILE



Présentation de la Formation :

Les soignants assurent au quotidien la manutention des malades les exposants en premier lieu aux TMS (troubles musculo squelettique). Ces gestes professionnels nécessitent une connaissance et un apprentissage des techniques spécifiques ainsi que de l'utilisation des aides techniques. Ceci de manière à assurer le confort et la sécurité de l'opérateur et du patient. Cette formation vise donc à aider le professionnel dans l'acquisition de bonnes habitudes quotidiennes en nous intéressant aux différents facteurs de risques (biomécaniques, psychosociaux, environnementaux) et à identifier les problèmes pour améliorer ses conditions de travail.



Objectifs de la Formation :

Obj général : S'approprier les bases anatomiques et biomécaniques générales pour adapter sa posture et ses gestes à la manipulation des patients

Obj séquencés :

- S'approprier les bases anatomiques et biomécaniques générales pour adapter sa posture à la manipulation des patients
- Comprendre leur fonctionnement et interactions mécaniques par une analyse biomécanique de base
- Acquérir des postures et gestes professionnels sécuritaires
- Connaître et utiliser les aides techniques, manuelles et mécanisées
- Contribuer à la qualité du soin
- Évoquer une bonne hygiène de vie



Outils pédagogiques :

- Questionnaire d'évaluation préalable : 1 QCM de 20 questions pour évaluation des connaissances relatives au programme est envoyé 15 jours avant la date de la formation.
- 1 livret de formation
- 1 bloc note et 1 stylo
- Matériel pour cours pratiques
- Correction en fin de formation du questionnaire d'évaluation préalable
- Questionnaire de satisfaction post formation
- travail en binôme praticien / patient sur table de consultation

LA POSTURE ET LES GESTES À ADOPTER DANS LA MANUTENTION DES PATIENTS HOSPITALISÉS OU À DOMICILE

Programme

1. Rappels théoriques enregistrés sous forme de capsule (chaque capsule a une durée de 20 minutes max)

Capsule n°1 : Notions en nombre et en coût de journées perdues dues à l'accident de travail

Capsule n°2 : Notions d'anatomie pour comprendre les mécanismes de lésion

Capsule n°3 : Contraintes et astreintes du poste de travail (en général)

Capsule n°4 : Repérer dans son travail les situations dangereuses pour la santé.
Repérer dans son travail les situations susceptibles d'entraîner des efforts inutiles ou excessifs

2. Cours pratique 1 journée 7H en présentiel

8H30 - 9H00

Accueil des participants
Recueil des besoins et tour de table
Présentation de la formation et de ses objectifs et des applications pratiques quotidiennes

9H00 - 10H30

Education gestuelle associée aux notions de biomécanique

10H45 - 12H30

Apprentissage de base du verrouillage lombaire
Principes de la Méthode (concept d'ergomotricité)

14H00 - 15H30

Rétropulsion de la personne âgée Rehaussement
// Retournement transfert lit / fauteuil

15H45 - 17H00

PTH (précautions de manipulations) AVC
(bras en écharpe) / Fracture tassement lombaire
(précautions de manipulations)

17H00 - 17H30

Clôture de la formation et partage réflexif et remise de l'attestation

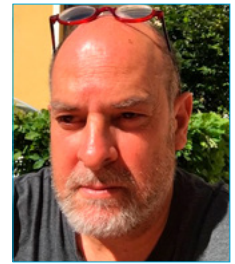
LA POSTURE ET LES GESTES À ADOPTER DANS LA MANUTENTION DES PATIENTS HOSPITALISÉS OU À DOMICILE



Formateur

Thierry ATTALI
Masseur-Kinésithérapeute D.E.

- Diplôme d'état de Masseur-Kinésithérapeute
- Formation en Etiopathie (GEPRO)
- Attestation de D.U. de Physiopathologie du Sport
- Attestation universitaire de kinésithérapie du sport.
- D.U. de Sport et Santé
- Attestation universitaire d'Ergonomie
- D.U. de Préparation Physique
- Diplôme Européen de Médecine des Arts



L'ACCOMPAGNEMENT DE FIN DE VIE

Orientation / Classification :

Orientation : S'approprier la relation d'aide et d'accompagnement de la personne en fin de vie et de son entourage



ACCOMPAGNEMENT DE LA PERSONNE ÂGÉE ET DES AIDANTS



Public Concerné :

Tout Soignant ou autre personnel intervenant en établissement Public ou Privé dédié à la prise en charge des personnes âgées (EHPAD, RPA, MAD, SAD, SAP, CLIC, Conseils Généraux, etc.)

- Aides-soignants
- Auxiliaires de vie
- Infirmiers
- Médecins
- Psychologues



Durée :

1 Jour (1 jour = 7 heures)



Tarif :

• 250 € TTC / Personne * (1) (2)

*Ce prix inclut les frais pédagogiques, le déjeuner et les pauses pour chaque jour de formation

- (1) Possibilité de déduction fiscale en frais réels si vous êtes imposable
(2) Possibilité de paiement en 3 fois sans frais



Prise en charge :

- Consultez-nous pour les possibilités de prise en charge
- Nous pouvons vous accompagner dans vos démarches administratives ainsi que pour les solutions d'hébergement et de transport



Format :

INTER

INTRA

- Maximum 12 participants
- Minimum 6 participants



Présentiel

OU



À Distance



Date & lieux :

• Consulter notre calendrier sur notre Site Internet

- Possibilité d'adapter notre formation (dates & lieux) selon vos besoins ou contraintes en « présentiel » ou « à distance » en inter ou en intra

Merci de nous contacter pour étude de votre demande

Délais d'accès : nous contacter pour effectuer votre demande par téléphone au 05 56 37 26 09 ou par e-mail à contact@proformed.fr. Votre demande sera prise en charge entre le moment de l'ouverture de la formation sur le site et ceci jusqu'à 7 jours avant le démarrage de la formation. Ceci sous réserve de place disponible et de la validation de votre paiement.

L'ACCOMPAGNEMENT DE FIN DE VIE



Présentation de la Formation :

- La mort, la fin de la vie sont des tabous sociaux. Les représentations que nous en avons sont souvent liées à des affects négatifs.
- Le professionnel de santé peut se sentir désemparé, pris dans une dynamique très chargée émotionnellement : Que dire ? Que faire ?
- Cette formation propose de mieux connaître les enjeux psychiques engagés pour mieux les comprendre afin de pouvoir faire face avec plus de sérénité et d'assurance.
- Comment accompagner le patient et son entourage dans ce moment de vie si particulier sera au cœur du propos.



Objectifs de la Formation :

Objectif général : Comprendre tous les paramètres de la fin de vie pour optimiser la prise en charge

Objectifs séquencés :

- Permettre au personnel soignant en relation avec des personnes proches de la mort de mieux appréhender la fin de vie.
- Mieux comprendre les problèmes posés par la souffrance physique et psychique.
- Développer des attitudes professionnelles plus humaines.
- Acquérir des moyens relationnels pour savoir quoi dire et comment le dire dans les situations délicates



Outils pédagogiques :

- Questionnaire d'évaluation préalable : 1 QCM de 20 questions pour évaluation des connaissances relatives au programme est envoyé 15 jours avant la date de la formation.
- 1 livret de formation
- 1 bloc note et 1 stylo
- Matériel pour cours pratiques
- Brainstorming et méthode des « post-it »
- Apports théoriques
- Échanges d'expériences pratiques
- Mises en situation
- Exercices divers permettant de faire émerger la trame des processus psychiques en question
- Correction en fin de formation du questionnaire d'évaluation préalable
- Questionnaire de satisfaction post formation

L'ACCOMPAGNEMENT DE FIN DE VIE

Programme

Programme du jour 1

09H00-10H30

Représentations de la mort

- Fin de vie et croyances associées
- Définition de mort, fin de vie

10H30-10H45

Pause

10H30-10H45

Quels dispositifs ?

- Soins palliatifs – HAD – Loi Léonez

12H30-14H00

Déjeuner

14H00-15H30

Les symptômes d'inconfort :

- Les repérer
- Comment y répondre : soins de confort, techniques douces

15H30-15H45

Pause

15H45-17H30

Applications cas cliniques

Programme du jour 2

09H00-10H30

Communication avec les personnes en fin de vie

10H30-10H45

Pause

10H45-12H30

La relation d'aide et les techniques d'écoute compréhensive

12H30-14H00

Déjeuner

14H00-15H30

Gérer les interactions psycho-affectives

15H30-16H00

Pause

16H00-17H00

Communiquer avec la personne aidée, sa famille et ses proches

17H00-17H30

Conclusions et partages de cas pratiques

L'ACCOMPAGNEMENT DE FIN DE VIE



Formateur

SYLVIE COUDERC-LEVRIE
PSYCHOLOGUE CLINICIENNE
PSYCHO-GÉRONTOLOGUE

- Depuis 2003 : Formatrice auprès professionnels secteur santé/ social
- Depuis 2007 : Animation Groupe d'Analyse de Pratique Professionnelle (soignants institutionnels, soignants à domicile, travailleurs sociaux).
- 2009-2011 : Formatrice IFAS St Antoine
- Depuis 2006 : Psychologue libéral
- 2003-2009 : Psychologue en E.H.P.A.D.



DÉMARCHE ETHIQUE ET PRATIQUES SOIGNANTES: INTÉGRER LA RÉFLEXION ÉTHIQUE DANS LE QUOTIDIEN DES SOIGNANTS

Orientation / Classification :

Définir le champ de la réflexion éthique. Identifier les valeurs professionnelles et les principes éthiques. Intégrer le respect des droits des patients. Apprendre à s'interroger sur les situations complexes et dilemmes éthiques en équipe pour l'intégrer au quotidien du service. Connaître les modalités de la constitution d'un groupe de réflexion éthique



Public Concerné :

Professionnels de santé médicaux , paramédicaux et sociaux , titulaire d'un diplôme dans les domaines d'exercices précités Personnel des équipes pluridisciplinaires : Assistante sociale, Diététicien, Psychologue, Infirmier, Médecin, Aide-Soignant



Durée :

2 jours (1 jour = 7 heures)



Tarif :

• 450 € HT / Personne * (1) (2)

*Ce prix inclut les frais pédagogiques, le déjeuner et les pauses pour chaque jour de formation

(1) Possibilité de déduction fiscale en frais réels si vous êtes imposable
(2) Possibilité de paiement en 3 fois sans frais



Format :

INTER

INTRA

• Maximum 12 participants
• Minimum 10 participants



Présentiel

OU



À Distance



Date & lieux :

- Consulter notre calendrier sur notre Site Internet
- Possibilité d'adapter notre formation (dates & lieux) selon vos besoins ou contraintes en « présentiel » ou « à distance » en inter ou en intra

Merci de nous contacter pour étude de votre demande

Délais d'accès : nous contacter pour effectuer votre demande par téléphone au 05 56 37 26 09 ou par e-mail à contact@proformed.fr. Votre demande sera prise en charge entre le moment de l'ouverture de la formation sur le site et ceci jusqu'à 7 jours avant le démarrage de la formation. Ceci sous réserve de place disponible et de la validation de votre paiement.

DÉMARCHE ETHIQUE ET PRATIQUES SOIGNANTES: INTÉGRER LA RÉFLEXION ÉTHIQUE DANS LE QUOTIDIEN DES SOIGNANTS



Présentation de la Formation :

Adopter une vision globale sur la réflexion éthique. Connaître les textes législatifs relatifs à la loi de bioéthique, à la fin de vie, au décès et toutes les thématiques en lien avec un questionnement éthique. Maîtriser la notion d'information à priori (notion de consentement éclairé). S'interroger sur les situations complexes relevant d'un dilemme éthique. Apports de connaissances (repères législatifs, philosophiques ...).



Objectifs de la Formation :

Obj général : s'approprier la notion d'éthique dans sa pratique quotidienne

Obj séquencés :

- Définir le champ de la réflexion éthique.
- Identifier les valeurs professionnelles et les principes éthiques
- Intégrer le respect des droits des patients.
- Apprendre à s'interroger sur les situations complexes et dilemmes éthiques en équipe pour l'intégrer au quotidien du service.
- Connaître les modalités de la constitution d'un groupe de réflexion éthique



Outils pédagogiques :

Pour cette formation, les techniques pédagogiques retenues sont :

- Questionnaire préformation
- Questionnaire post formation dans le cadre du DPC
- Questionnaire de satisfaction de la formation

DÉMARCHE ETHIQUE ET PRATIQUES SOIGNANTES: INTÉGRER LA RÉFLEXION ÉTHIQUE DANS LE QUOTIDIEN DES SOIGNANTS

Programme

Jour 1

- Présentation de l'intervenant , du plan de la formation.
- Tour de table avec les attentes des participants vis à vis de la formation

Matin

- Brainstorming sur les représentations de l'éthique et leurs connaissances dans le quotidien des professionnels

- Définir les concepts d'éthique et de déontologie
- Se donner des repères sociologiques, philosophiques, moraux

Après-midi

- Mesurer la place de l'éthique dans les soins.
- Identifier les responsabilités médicales, soignantes ...
- Se positionner dans son travail
- Clarifier son rapport à l'institution
- Identifier les conflits éthiques dans les soins
- Groupe d'analyse de pratiques professionnelles, dans différentes situations de soins.

- Éthique et pratique soignante concept De la responsabilité
- LA PRISE DE DÉCISION /Le processus décisionnel

DÉMARCHE ETHIQUE ET PRATIQUES SOIGNANTES: INTÉGRER LA RÉFLEXION ÉTHIQUE DANS LE QUOTIDIEN DES SOIGNANTS

Programme

Jour 2

- Éthique et pratique soignante
- Les valeurs professionnelles et les vertus , les principes d'actions.

Matin

- Présentation d'un exemple de grille de lecture d'un dilemme éthique

- EXERCICE CAS CLINIQUE à partir d'un film

Après-midi

- Éthique et pratique soignante
- Définir le Champ de la réflexion éthique .
- Les instances des comités d'éthiques

- Repérer les différentes situations qui peuvent relever d'un dilemme éthique dans les différents services
- Exercices pratiques à partir d'exemples vécus par les stagiaires

- FIN de la formation
- Questionnaire post formation DPC
- Questionnaire de satisfaction
- Tour de table

DÉMARCHE ETHIQUE ET PRATIQUES SOIGNANTES: INTÉGRER LA RÉFLEXION ÉTHIQUE DANS LE QUOTIDIEN DES SOIGNANTS



Formateur

MARTINE TROUILLET
CADRE DE SANTÉ FORMATRICE IFSI

34 années d'expérience dans les services de soins (palliatifs, équipe douleur, comité éthique).

