

## LE PROJET D'ACCOMPAGNEMENT PERSONNALISÉ « LE P.A.P » EN EHPAD OU À DOMICILE

### Orientation / Classification :

Les formations à destination des membres du comité de direction élargi et des équipes pluridisciplinaires sont différentes bien qu'ayant les mêmes objectifs pédagogiques



ACCOMPAGNEMENT DE LA PERSONNE ÂGÉE ET DES AIDANTS



#### Public Concerné :

- Membre du Comité de Direction
- Équipes pluridisciplinaires
- Responsables de secteur



#### Durée :

1 jour (1 jour = 7 heures)



#### Tarif :

250 € TTC / Personne \* (1) (2)

\*Ce prix inclut les frais pédagogiques, le déjeuner et les pauses pour chaque jour de formation

- (1) Possibilité de déduction fiscale en frais réels si vous êtes imposable
- (2) Possibilité de paiement en 3 fois sans frais



#### Prise en charge :

- Consultez-nous pour les possibilités de prise en charge
- Nous pouvons vous accompagner dans vos démarches administratives ainsi que pour les solutions d'hébergement et de transport



#### Format :



Présentiel

OU



À Distance

- Maximum 12 participants
- Minimum 6 participants



#### Date & lieux :

- Consulter notre calendrier sur notre Site Internet
- Possibilité d'adapter notre formation (dates & lieux) selon vos besoins ou contraintes en « présentiel » ou « à distance » en inter ou en intra

Merci de nous contacter pour étude de votre demande

## LE PROJET D'ACCOMPAGNEMENT PERSONNALISÉ « LE P.A.P » EN EHPAD OU À DOMICILE



### Présentation de la Formation :

- Les vertus de l'accompagnement bien traitant
- La communication des soignants : le pilier de la bienveillance
- Les différents visages de la singularité des individualités
- Réunir autour du projet personnalisé : personne accueillie, sa famille et l'équipe pluridisciplinaire
- L'importance de faire naître la relation avec les personnes accompagnées
- L'accompagnement personnalisé : « sur mesure » et uniquement « sur mesure »
- Le pilier d'un accompagnement optimum : la cohérence entre les équipes de soins et d'accompagnement en EHPAD ou au domicile
- Présentation et utilisation du support spécifique à l'établissement.

À destination des encadrants :

- Fabrication du support spécifique à l'établissement
- Repérage et management des différents types d'acteurs
- Les différentes phases de la gestion de projet et l'accompagnement du changement
- Le suivi des différentes étapes et leurs indicateurs.



### Objectifs de la Formation :

- L'accompagnement Personnalisé : c'est quoi ?
- Comprendre le rôle de l'équipe dans la démarche d'appropriation des étapes du Projet d'Accompagnement Personnalisé
- S'appuyer sur le Projet d'Accompagnement Personnalisé comme outil



### Outils pédagogiques :

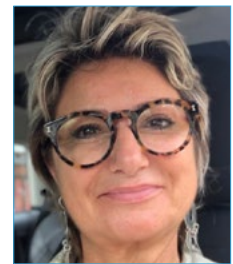
- Questionnaire d'évaluation préalable : 1 QCM de 20 questions pour évaluation des connaissances relatives au programme est envoyé 15 jours avant la date de la formation.
- 1 livret de formation
- 1 bloc note et 1 stylo
- Matériel pour cours pratiques
- Correction en fin de formation du questionnaire d'évaluation préalable
- Questionnaire de satisfaction post formation

## LE PROJET D'ACCOMPAGNEMENT PERSONNALISÉ « LE P.A.P » EN EHPAD OU À DOMICILE



Formateur

**CLÉMENCE LAVAUD**  
CONSULTANTE /FORMATRICE  
EXPERT EN MEDICO SOCIAL



- 2017 -2018 : RESPONSABLE FORMATION chez le groupe ALLIAGECARE à mi-temps
- 2016 : FORMATRICE INDEPENDANTE c  
réation de l'organisme de formation : CLEMCO
- La bienveillance en EHPAD et service d'accompagnement à domicile : politique et actions managériales et pour les équipes pluridisciplinaires, gestion de situations à risque de maltraitance
- La bienveillance en EHPAD et service d'accompagnement à domicile, spécificités malades atteints de la maladie d'Alzheimer et troubles apparentés,
- Dépistage, prévention et traitement des situations de dénutrition,
- La gestion et l'optimisation du système d'information par les transmissions,
- Groupe projet : charte de l'établissement,
- Les incontournables de la gestion des temps opérationnels pour les IDEC et responsable hôtelier (déroulé cde journée, fiches missions...)
- Le projet d'accompagnement personnalisé en EHPAD et à auprès des services d'accompagnement à domicile (SPASAD),
- La vie sociale en EHPAD : implication de l'équipe pluridisciplinaire avec un animateur « chef d'orchestre »
- Bien comprendre le vieillissement pour mieux l'accompagner
- Comment « bien vivre » la fin de vie ?
- Devenir acteur de sa QVT : Qualité de Vie au Travail (RPS)
- 1997 – 2015 : DIRECTRICE D'EHPAD
- Résidence "Aimé Césaire" à Bordeaux
- Ouverture d'une résidence de 88 lits
- Organisation des déménagements et du regroupement de 3 établissements différents en petites unités de vie,
- Suivi commercial afin d'optimiser le taux d'occupation

## LE PROJET D'ACCOMPAGNEMENT PERSONNALISÉ « LE P.A.P » EN EHPAD OU À DOMICILE



Formateur

**CLÉMENCE LAVAUD**  
CONSULTANTE /FORMATRICE  
EXPERT EN MEDICO SOCIAL

- Signature de la convention tripartite (élaboration GMP et PMP)
- Création d'un réseau : relations avec ARS /CG /Lion's club / CGPME...
- Élaboration de planning optimal jour/ nuit pour les équipes pluridisciplinaires (créations des fiches missions individuelles)
- Management des équipes
- Mise en place et suivi du projet d'accompagnement personnalisé,
- Suivi de l'espace réminiscence et des micros espaces,
- Organisation d'une coordination d'animation en incluant les équipes,
- Optimisation et suivi des bonnes pratiques de Bienveillance,

- Résidence "Jardins de Cybèle" à Prignonrieux

- Résidence "Château de Cavalerie"

- 1986 – 1997 : IDE libérale + mi-temps IDE en maison de retraite « le Château de Cavalerie »

Formations :

- 2020 : Formation de formateur en RPS et QVT : COMPETENCE FORMATION
- 2016 : formation de formateur : COMPETENCE FORMATION
- 2014 : formation à la méthode Arc en Ciel : KNOWLEJ FORMATION
- 2010 : Master 2 Management des Établissements de Santé INSEEC Bordeaux
- 2007 : Cycle dirigeant EHPAD perfectionnement – ACIFOP Bergerac
- 1986 : Infirmière diplômée d'état